

PERFECT  
AMBIENT



**MARINE**  
**AIR CONDITIONING**  
**SOLUTIONS**

# INHALTSVERZEICHNIS

## INHALT

<b>Innovation ist unsere Leidenschaft</b> .....	<b>03</b>
<b>ESC-Geräte</b> .....	<b>04-05</b>
<b>VSC-Geräte</b> .....	<b>06-07</b>
<b>SDC-Geräte</b> .....	<b>08-09</b>
<b>DC Systempakete</b> .....	<b>10-15</b>
<b>SCP-Geräte</b> .....	<b>16-17</b>
<b>HCVFD Chiller</b> .....	<b>18-19</b>
<b>Fan-Coil Geräte</b> .....	<b>20-23</b>
<b>Lüftungsgitter</b> .....	<b>24-25</b>
<b>Luftverteilung</b> .....	<b>26-27</b>
<b>Wasserpumpen</b> .....	<b>28-35</b>
<b>Wasserkreislaufzubehör</b> .....	<b>36-38</b>
<b>Relaisboxen</b> .....	<b>39-40</b>
<b>Kommunikationsmodule</b> .....	<b>41</b>
<b>Displays</b> .....	<b>42</b>
<b>PCB-Steuermodule</b> .....	<b>43</b>
<b>Teile für DC-Systeme</b> .....	<b>44</b>
<b>Armaturen und Schlauchanschlüsse</b> .....	<b>45</b>



# INNOVATION IST UNSERE LEIDENSCHAFT

Herzlich Willkommen bei der  
MBC Marine GmbH !

Als Familiengeführter Fachbetrieb für Marine Kältetechnik in der Sport und Berufsschifffahrt bieten wir für jeden Bedarf eine individuelle Lösung an.

MBC Marine ist ein ungarisches Unternehmen, das 2010 gegründet wurde und sich auf Hightech-Marineklimaanlagen spezialisiert hat. Wir sind stolz darauf, unsere Produkte in der EU herzustellen und dabei nur die hochwertigsten Komponenten zu verwenden, die auf dem Markt erhältlich sind.

Unser technisches und kaufmännisches Team unterstützt Sie gerne bei der Auswahl der idealen Klimaanlage für Ihre Projekte, basierend auf dem Layout des Bootes und den spezifischen Bedürfnissen des Eigentümers.

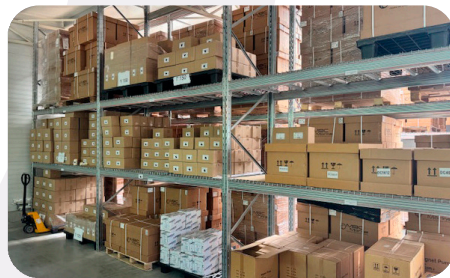


## Eigener Lagerbestand

MBC Marine KFT produziert alle Geräte on Stock. So sind wir immer in der Lage kurzfristige Lieferzeiten zu garantieren. Neben Klimaanlage bieten wir das gesamte Zubehör portfolio, das für die vollständige Installation von Klimaanlage auf jedem Bootstyp erforderlich ist.

## Zertifizierte Qualität und Sicherheit

Zertifizierte Qualität und Sicherheit stehen für uns an oberster Stelle. Alle MBC Marine-Produkte sind vollständig CE- und TÜV-zertifiziert und gewährleisten Zuverlässigkeit und die Einhaltung der höchsten EU-Normen.



**EINFACH COOL**  
**EINFACH SMART**  
**EINFACH PROFESSIONELL**

# ESC GERÄTE

## KOMPAKT SYSTEME

8.000 - 24.000 BTU/H

Erleben Sie den Komfort auf See mit den  
MBC Marine ESC-Einheiten!

Sorgen Sie jederzeit und überall für ideale Temperatur  
und frische Luft an Bord.

**EIN SYSTEM.  
FÜR ALLE JAHRESZEITEN.  
FÜR ALLE WASSERFAHRZEUGE.**



### Kompaktes und effizientes Design

Eigenständige Klimaanlage, die für jedes Schiff  
geeignet sind – von Einzelkabinen bis hin zu  
ganzen Booten.



### Intelligente Touchscreen-Steuerung

Digitales Bedienfeld mit WLAN-Konnektivität für  
Fernzugriff und einfache Bedienung.



### Leiser und angenehmer Luftstrom

5-stufiger Ventilator mit Automatikmodus  
undeinstellbarem Luftauslass für individuellen Komfort.



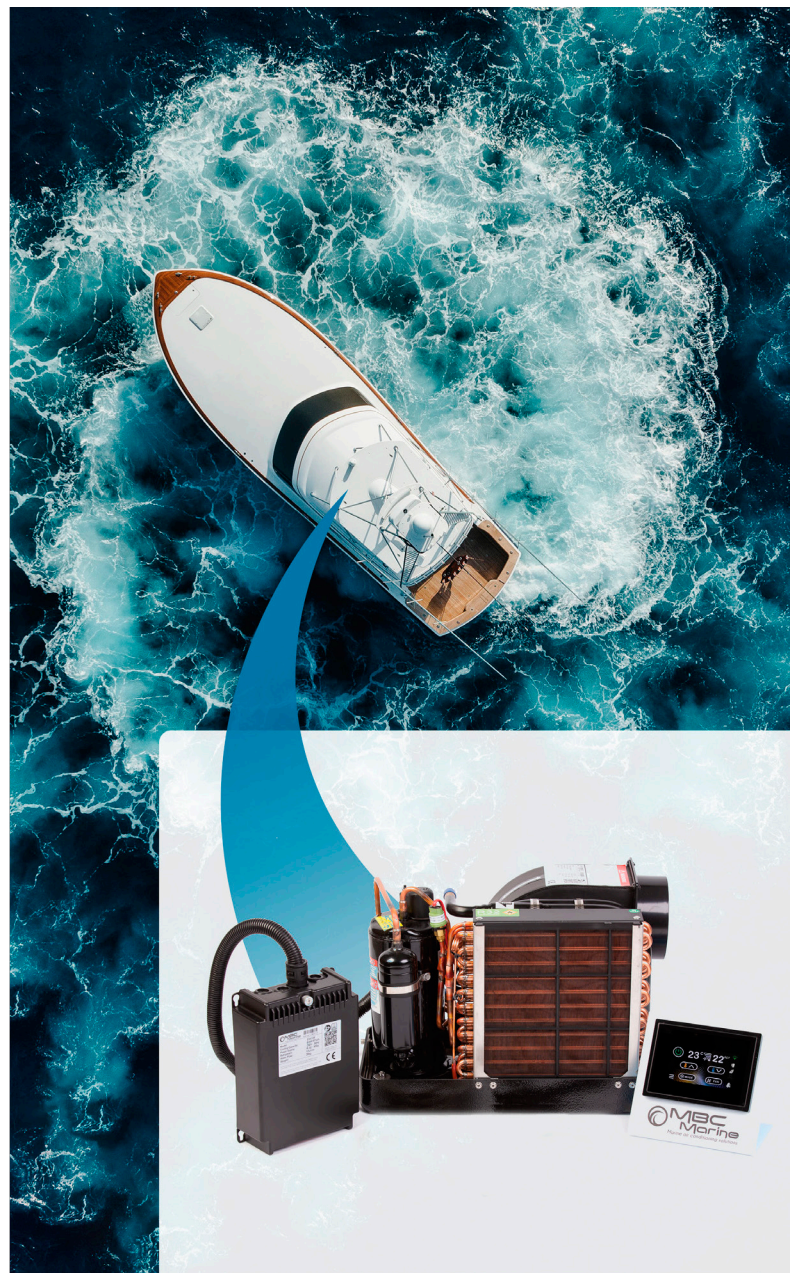
### Kühlung und Heizung das ganze Jahr über

Die integrierte Wärmepumpe sorgt für  
Komfort zu jeder Jahreszeit.

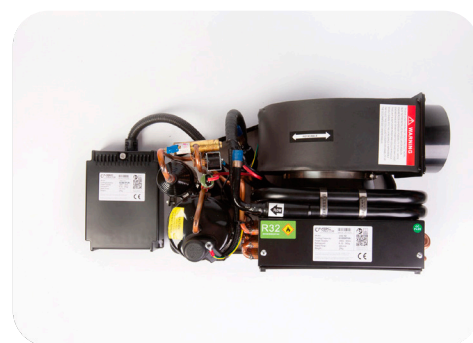


### Für maritime Haltbarkeit gebaut

Korrosionsbeständige Komponenten,  
antimikrobielle



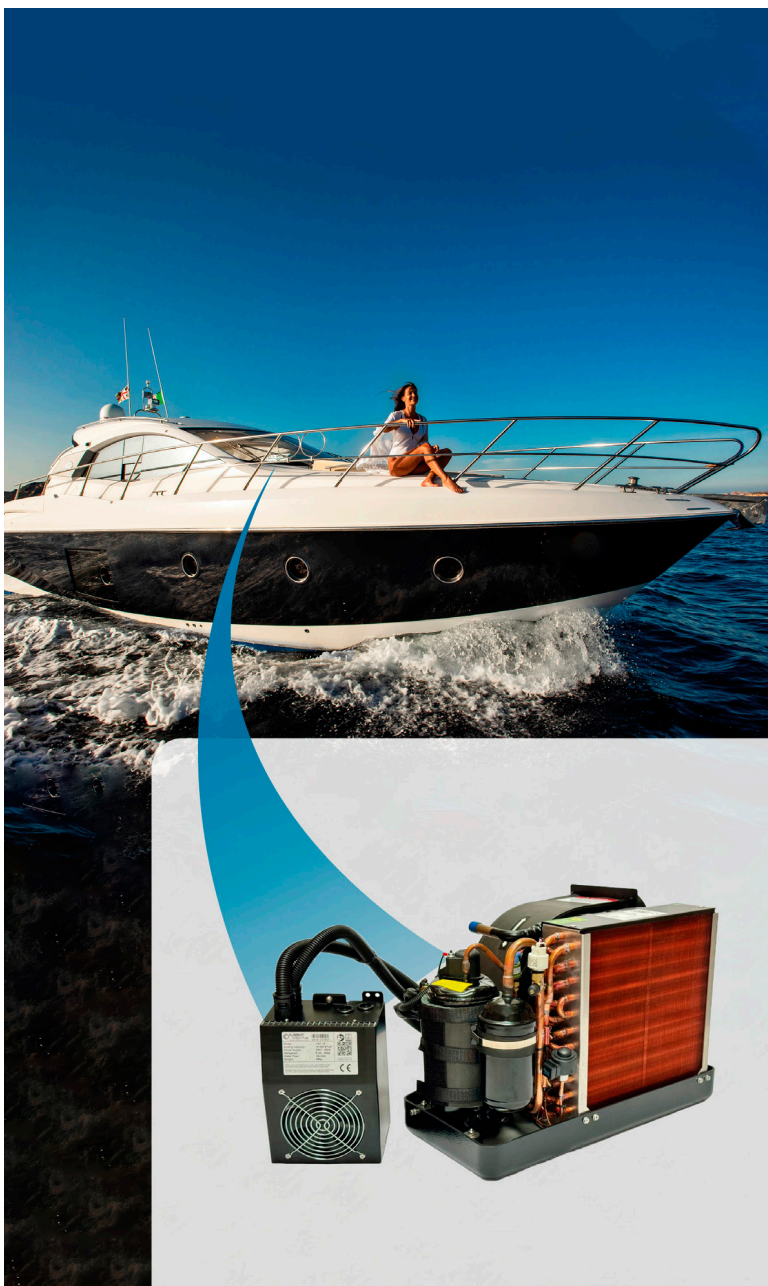
GERÄTEPARAMETER		ESC08	ESC10	ESC13	ESC16	ESC24
Kühlleistung	Btu/h	8 000	10 000	13 000	16 000	24 000
Heating capacity	Btu/h	8 700	11 000	13 800	17 600	26 400
Stromquelle		230V/50-60Hz				
Stromaufnahme (A)	Kühlung	3.3	3.5	4.2	5.1	7.9
	Heizung	3.7	4	5.2	6.5	9.9
Luftdurchsatz (m3/h)	Hoch	420	500	580	730	1200
	Mittel	350	405	495	610	1080
	Niedrig	280	350	410	520	900
Kältemittel		R32				
Abmessungen	Höhe	320	322	350	360	430
	Breite	420	500	500	510	690
	Tiefe	255	305	305	320	448
Größe des Kältemittelluftkanals (mm)		125	125	125	150	200
Mindestgröße des Rückluftgitters (cm <sup>2</sup> )		300	450	450	510	720
Mindestgröße der Zuluftöffnung (cm <sup>2</sup> )		750	800	800	1030	1400
Abflussanschlussgröße		DN20	DN20	DN20	DN20	DN20
Abflussanschlussgröße		5/8"	5/8"	5/8"	5/8"	5/8"
Nettogewicht (kg)		18	24	24.5	28.5	58



### MBC MARINE SMART CONNECT

Mit dem digitalen Touchscreen-Controller Smart Touch können Sie die Klimatisierung an Bord nahtlos steuern. Der 4,3-Zoll-Touchscreen mit WLAN-Funktion ermöglicht den Fernzugriff von überall über Ihr Smartphone.





# VSC GERÄTE

**8.000 - 24.000 BTU/H**

**KLIMATISIERUNG DER NÄCHSTEN GENERATION  
MIT INVERTER-PRÄZISION**

Die VSC-Serie verfügt über die neueste Inverter Technologie mit variabler Drehzahl für maximale Effizienz, Flexibilität und flüsterleisen Betrieb an Bord.

**GANZJÄHRIGER KOMFORT  
SELBST UNTER  
HÄRTESTEN  
BEDINGUNGEN AUF SEE.**

Dank intelligenter Regelung passt das System seine Leistung automatisch an den jeweiligen Kühl- oder Heizbedarf an und sorgt so für eine stabile Temperatur, einen reduzierten Energieverbrauch und höchsten Komfort unter allen Bedingungen.



#### **Inverter-Technologie**

Passt die Kompressordrehzahl automatisch an für einen hocheffizienten Betrieb.



#### **Whispgr-Quigt Opgration**

Genießen Sie eine ruhige Umgebung an Bord mit extrem niedrigen Geräuschpegeln.



#### **Intelligente Touch-Steuerung**

Wi-Fi-fähiger Touchscreen-Controller mit Fernzugriff.



#### **Präzise Klimaregelung**

Konstante Temperaturregelung für höchsten Komfort



#### **Marine Qualität**

Hergestellt aus korrosionsbeständigen Materialien für langlebige Leistung.



#### **Umweltfreundliches Kältemittel**

Arbeitet mit umweltfreundlichem Kältemittel für nachhaltiges Cruisen.



GERÄTEPARAMETER		VSC08	VSC13	VSC16	VSC24
Kühlleistung	Btu/h	8 000	13 000	16 000	24 000
Heizleistung	Btu/h	8 700	13 800	17 600	26 400
Stromquelle		230V/50-60Hz 1Ph			
Leistungsaufnahme (kW)	Kühlung	0,74	1,01	1,17	1,75
	Heizung	0,86	1,28	1,56	2,2
Stromaufnahme (A)	Kühlung	0,66 – 1,52	1,07 – 2,45	1,32 – 3,03	1,98 – 4,55
	Heizung	0,76 – 1,75	1,23 – 2,83	1,52 – 3,48	2,28 – 5,23
Luftdurchsatz (m <sup>3</sup> /h)	Hoch	420	580	730	1200
	Mittel	350	495	610	1080
	Niedrig	280	410	520	900
Kältemittel		R32			
Abmessungen	Höhe	320	350	360	430
	Breite	420	500	510	690
	Tiefe	255	305	320	448
Mindestgröße des Luftkanals (mm)		125	125	150	200
Mindestgröße des Rückluftgitters (cm <sup>2</sup> )		300	450	510	720
Mindestgröße der Zuluftgitter (cm <sup>2</sup> )		750	800	1030	1400
Größe des Abflussanschlusses		DN20			
Seewasserleitung		5/8"			
Nettogewicht (kg)		20	26,5	29,5	58

Das VSC-Wechselrichtersystem sorgt dafür, dass die Kompressordrehzahl stets an den aktuellen Bedarf angepasst wird. Dies führt zu Energieeinsparungen, einem leiseren Betrieb und einer längeren Lebensdauer des Geräts – und damit zu unübertroffener Zuverlässigkeit und Komfort für Ihr Schiff.



## MBC MARINE SMART CONNECT

Freiheit, Ihren Komfort zu steuern!

Wo auch immer Ihre Reise Sie hinführt, dank WLAN-Konnektivität behalten Sie die Kontrolle – mit nur einem Fingertipp auf Ihrem Smartphone.

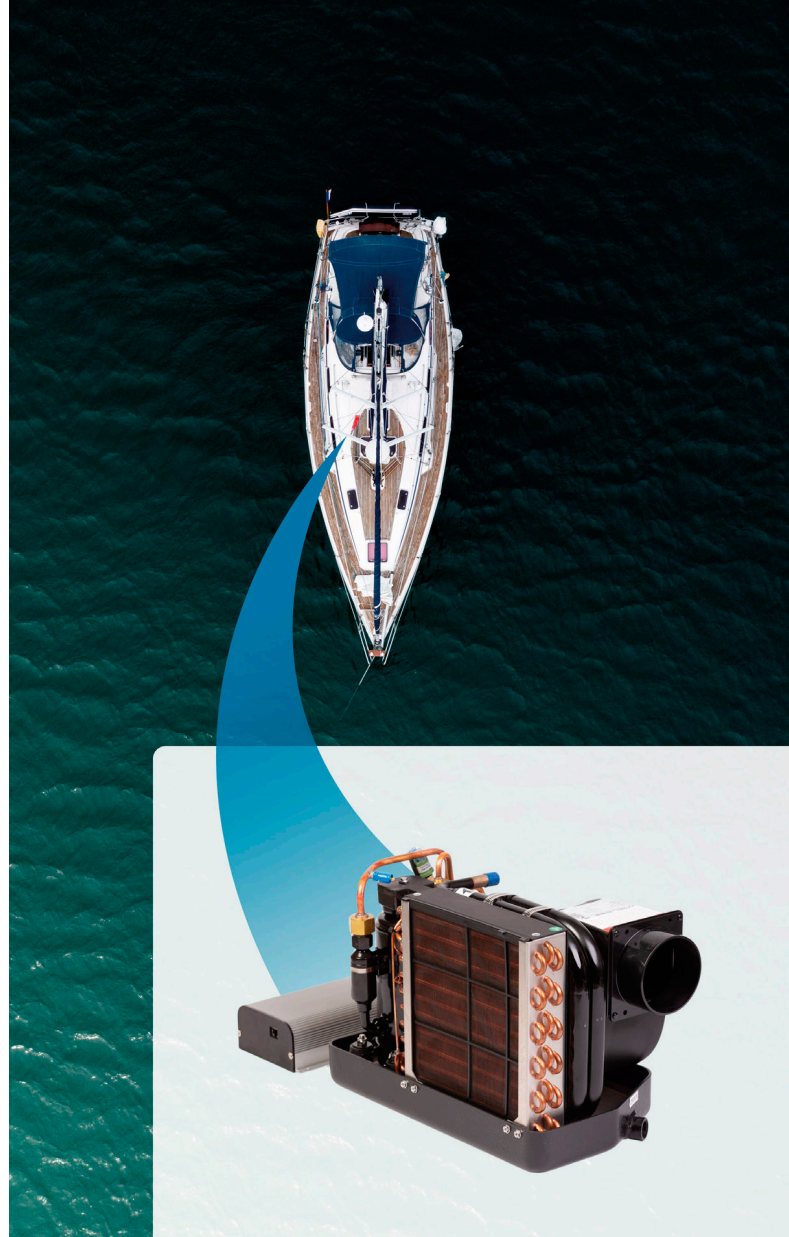
# SDC GERÄTE

KOMPAKTGERÄT 12/24/48 V DC  
MARINE-KLIMAANLAGEN

7.000 – 12.000 – 16.000 BTU/h

Genießen Sie Freiheit, Komfort und leise Effizienz.

Kompakte, energiesparende und extrem leise  
Klimaanlagen für Boote, auch ohne  
Landstromanschluss.



## KÜHLUNG OHNE KOMPROMISSE. DIREKT AN BORD.



### Mehrspannungsbetrieb

Betrieb mit 12 V, 24 V und 48 V Gleichstrom.



### Wi-Fi-Steuerung

Regeln Sie das Kabinenklima per  
Fernzugriff über Ihr Smartphone.



### Schnelle Leistung

Genießen Sie ruhigen Komfort an Bord.



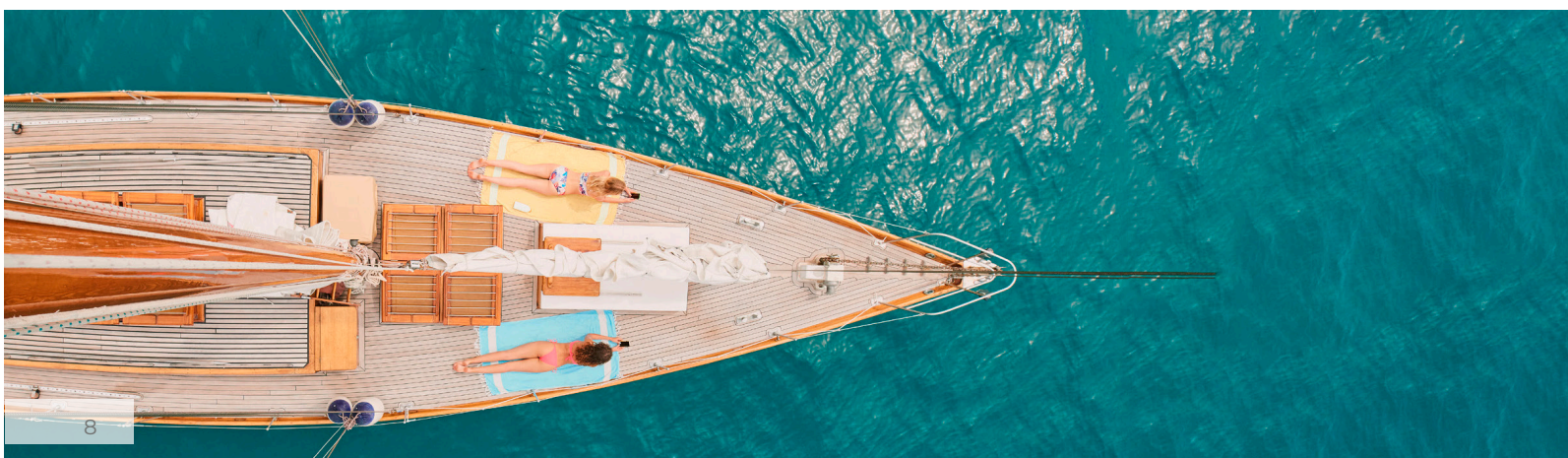
### Kompaktes All-in-One-Design

Alle Komponenten sind in einem einzigen Gerät  
integriert, es ist keine externe Kondensatoreinheit  
erforderlich – perfekt für netzunabhängiges und  
energiesparendes Cruisen.



### Energiesparender ECO-Modus

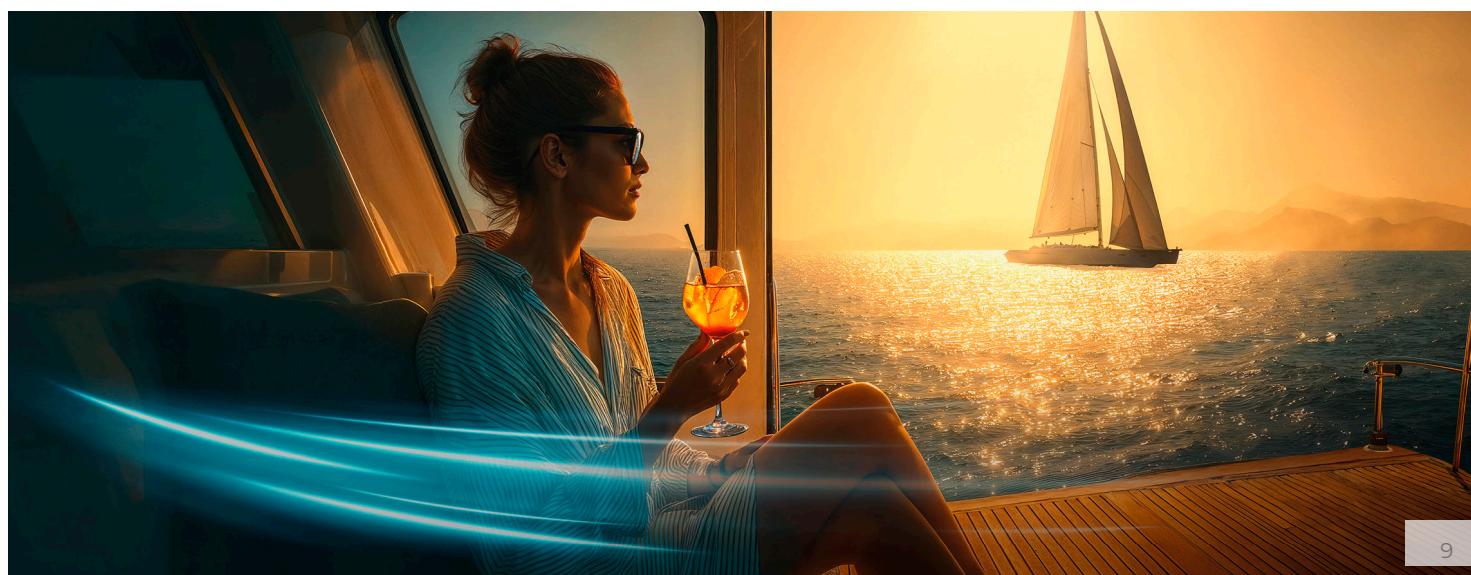
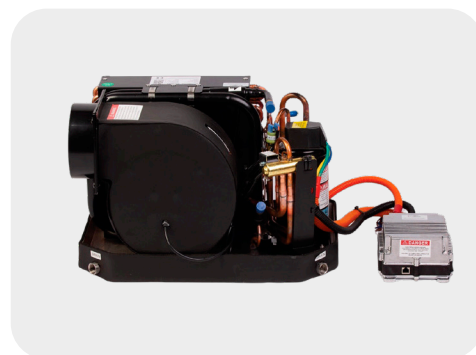
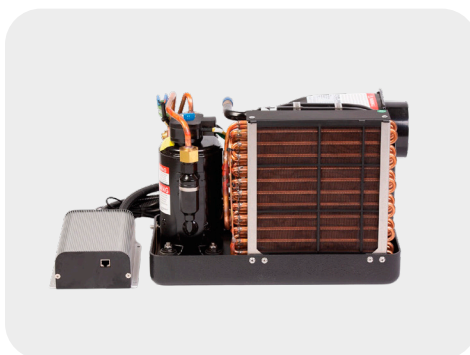
Bis zu 40 % Energieeinsparung im Vergleich zu  
Standard-Gleichstromgeräten in Verbindung mit  
dem SMART Touch-Controller.



GERÄTEPARAMETER		SDC12-7000	SDC24-7000	SDC24-12000	SDC48-16000
Stromversorgung	DC	DC 12V	DC24V	DC24V	DC48V
KÜHLUNG					
Leistung	BTU/H	7 000	7 000	12 000	16 000
Nennleistung	kW	0.45	0.56	0.72	0.96
Nennstrom NORMAL-Modus *	A	20-24	9-11	18-20	16-18
Nennstrom ECO-Modus *		16-18	7-9	10-14	11-13
HEIZUNG					
Leistung	BTU/H	7 700	7 700	13 000	17 000
Nennleistung	kW	0.54	0.60	0.8	1.2
Nennstrom NORMAL-Modus *	A	28-32	18-20	40-42	23-25
Nennstrom ECO-Modus *		23-25	10-12	22-24	15-17
Seewasser-Durchfluss	m3/h	0.55	0.6	0.9	1.2
Luftstrom	m3/h	350	350	450	600
Entfeuchtung	L/h	0.8	1.0	1.2	1.8
Geräuschpegel	dB(A)	50-55	50-55	50	55
Breite	mm	420	420	480	500
Höhe	mm	298	298	300	330
Tiefe	mm	250	250	285	315
Gewicht	kg	18	18	23	24
Kältemitteltyp		R134A			
Luftkanal Durchmesser	mm	100	100	125	150
Durchmesser der Meerwasserleitung	mm	16	16	16	16

\* Hinweis: Der Gleichstromverbrauch variiert je nach Meerwasser-Temperatur, Luftfeuchtigkeit, Stromqualität, Verkabelung und Belüftung. Die Nennwerte basieren auf normalen

**Die SDC-Serie vereint intelligente Technologie mit praktischem Design: Dank ihrer kompakten Größe und ihrem extrem leisen Betrieb eignet sie sich ideal auch für die kleinsten Boote, während der ECO-Modus und die SMART Touch-Steuerung den Erwartungen moderner Bootsbesitzer gerecht werden. Geringer Stromverbrauch, maximaler Komfort – wo auch immer Sie das Meer hinaufführt.**



# ALLES IN EINER BOX!

*ALLES, WAS SIE  
BRAUCHEN, IN  
EINER BOX!*

Für die schnelle und einfache  
Installation der mit 24V Batterie  
betriebenen Klimaanlage!

## SDC

**24V 12.000 BTU/H**

**KOMPAKT  
EFFIZIENT  
INTELLIGENT**

Das Herzstück des Systems ist eine LiFePO<sub>4</sub>-Batterie mit 24 V und 100 Ah, die im TURBO-Modus bis zu 5–6 Stunden und im ECO-Modus bis zu 10–11 Stunden autonomen Betrieb für das Gerät mit 12.000 BTU/H ermöglicht – ohne Landstrom oder Generator.



# 01 Startpaket

KOMPAKTE LÖSUNG  
MAXIMALER KOMFORT  
AUF SEE.



## » SDC 24-12000 BTU/H Das Paket enthält:

- MBC SDC 24-12000 Klimaanlage <<
- 24 V LiFePo4 100 Ah Batterie mit Bluetooth-Verbindung <<
- 24 V 20 A Batterieladegerät <<
- MBC DC 5624F bürstenlose Umwälzpumpe <<
- MBC AMPS01 Seewasserfilter <<
- 1/2-Zoll-Seewasserzulaufanschluss <<
- 1/2-Zoll-Kugelventil <<
- 1x 1/2-Zoll-Seewasserablauf <<
- 3 Meter Armoflex-Seewasserleitung <<
- 3x 1/2-Zoll-Schlauchanschluss (Innengewinde) <<
- 2x 1/2-Zoll-Schlauchanschluss (Außengewinde) <<
- 7x W4 16-25 Edelstahl-Schlauchschellen <<
- 2x 2,5 Meter 35 mm<sup>2</sup> Stromversorgungskabel mit Kabelschuhen <<
- 1x Hauptschalter <<
- 1x Sicherungskasten <<
- 1x 40-A-Sicherung <<
- 1x 200 x 300 mm Kunststoff-Rückluftgitter <<
- 1x 200 x 100 mm Kunststoff-Zuluftgitter <<
- 3 Meter wärmeisolierter Luftkanäle <<

Das SDC-24-Paket mit 12.000 BTU/h setzt neue Maßstäbe für Gleichstrom-Klimaanlagen für Boote. **Angetrieben von einer 24-V-100-Ah-LiFePO<sub>4</sub>-Batterie** bietet es die **perfekte Balance** zwischen Leistung und Effizienz – **mit bis zu 5–6 Stunden Kühlleistung** im TURBO-Modus und **bis zu 10–11 Stunden im ECO-Modus**, ohne auf Landstrom oder einen Generator angewiesen zu sein. Sein kompaktes Design ermöglicht eine einfache Installation, während der ECO-Modus eine längere Laufzeit bei reduziertem Energieverbrauch gewährleistet. Für einen Hauch von Luxus sorgt die optionale **Woodline Edition** mit echten **TEAK-** oder **EICHEN-**Gittern, **die Technologie und Eleganz** nahtlos miteinander verbinden.

+

### Smart-Paket:

Ein SMART-Display ist als optionale Zusatzausstattung erhältlich und bietet eine moderne und benutzerfreundliche Oberfläche für die Systemsteuerung. Mit dem integrierten **ECO-Modus** können Sie bis zu **40–45 % Energie einsparen**, wodurch das System für netzunabhängige und batteriebetriebene Anlagen noch effizienter wird.



+

### Woodline-Paket:

Und wenn die Standard-Lüftungsgitter aus Kunststoff nicht zum Stil des Innenraums Ihres Bootes passen, wählen Sie die **Woodline Edition** mit **Gittern aus echtem TEAK- oder EICHENHOLZ** – für perfekte optische Harmonie und einen edlen Look.



# ALLES IN EINER BOX!

*ALLES, WAS SIE  
BRAUCHEN, IN  
EINER BOX!*

Für die schnelle und einfache  
Installation der mit 24V Batterie  
betriebenen Klimaanlage!

## SDC

**24V 7.000 BTU/H**

**KOMPAKT  
EFFIZIENT  
INTELLIGENT**

Genießen Sie echte Freiheit an Bord – die LiFePO<sub>4</sub> 24V 100Ah-Batterie hält Ihr 7.000 BTU/H-Gerät im TURBO-Modus bis zu 9-11 Stunden und im ECO-Modus beeindruckende 13-14 Stunden lang in Betrieb – ganz ohne Landstrom oder Generator.



# 02

## Startpaket

KOMPAKTE LÖSUNG  
MAXIMALER KOMFORT  
AUF SEE.



### » SDC24-7000 BTU/H Package includes:

- MBC SDC 24-7000 Klimaanlage <<
- 24 V LiFePo4 100 Ah Batterie mit Bluetooth-Anschluss <<
- 24 V 20 A Batterieladegerät <<
- MBC DC 5624F bürstenlose Umwälzpumpe <<
- MBC AMPS01 Seewasserfilter <<
- 1/2-Zoll-Seewasserzulaufanschluss <<
- 1/2-Zoll-Kugelventil <<
- 1x 1/2-Zoll-Seewasserablaufanschluss <<
- 3 Meter Armoflex-Seewasserleitung <<
- 3x 1/2-Zoll-Schlauchanschluss (Innengewinde) <<
- 2x 1/2-Zoll-Schlauchanschluss (Außengewinde) <<
- 7x W4 16-25 Edelstahl-Schlauchsellen <<
- 2x 2,5 Meter 16 mm<sup>2</sup> Stromversorgungskabel mit Kabelschuhen <<
- 1x Hauptschalter <<
- 1x Sicherungskasten <<
- 1x 40-A-Sicherung <<
- 1x 100 x 100 mm Kunststoff-Zuluftgitter <<
- 1x 200 x 300 mm Kunststoff-Rückluftgitter <<
- 3 Meter wärmeisolierte Luftkanäle <<

Das SDC-24 7.000 BTU/H package bringt leistungsstarke und effiziente DC air conditioning in kleinere Kabinen und kompakte Schiffe. **Angetrieben von einer 24-V-100-Ah-LiFePO4-Batterie** bietet es die perfekte Balance zwischen Laufzeit und Energieeffizienz – mit bis zu **9-11 Stunden Kühlleistung im TURBO-Modus** und bis zu **13-14 Stunden im ECO-Modus**, ohne dass Landstrom oder ein Generator erforderlich sind. Für einen Hauch von Luxus sorgt die optionale **Woodline Edition** mit echten **TEAK-** oder **EICHEN-**Gittern, die **Technologie und Eleganz** nahtlos miteinander verbinden.

+

#### Smart-Paket:

Ein SMART-Display ist als optionale Zusatzausstattung erhältlich und bietet eine moderne und benutzerfreundliche Oberfläche für die Systemsteuerung. Mit dem integrierten **ECO-Modus** können Sie bis zu **30-40 % Energie einsparen**, wodurch das System für netzunabhängige und batteriebetriebene Anwendungen noch effizienter wird.



+

#### Woodline-Paket:

Wenn die Standard-Lüftungsgitter aus Kunststoff nicht zum Stil Ihres Bootes passen, wählen Sie die **Woodline Edition** mit **Gittern aus echtem TEAK- oder EICHENHOLZ** – für perfekte optische Harmonie und einen hochwertigen Look.



# ALLES IN EINER BOX!

*ALLES, WAS SIE  
BRAUCHEN, IN  
EINER BOX!*

Für die schnelle und einfache  
Installation der mitgelieferten  
12-V-Batterie-Klimaanlage!

## SDC

**12V 7.000 BTU/H**

**KOMPAKT  
EFFIZIENT  
INTELLIGENT**

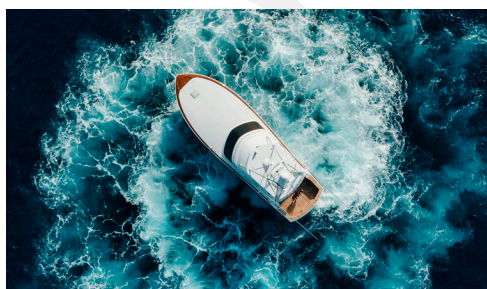
Angetrieben von einer LiFePO<sub>4</sub> 12V 100Ah Batterie,  
kann das 7.000 BTU/H Gerät bis zu 4 Stunden im  
TURBO-Modus oder bis zu 6 Stunden im ECO-Modus  
kühlen – ganz ohne Landstrom oder Generator.



# 03

Startpaket

KOMPAKTE LÖSUNG  
MAXIMALER KOMFORT  
AUF SEE.



## » SDC24-7000 BTU/H Das Paket umfasst:

- MBC SDC 12-7000 Klimaanlage «
- 12 V LiFePo4 100 Ah Batterie mit Bluetooth-Anschluss «
- 12 V 20 A Batterieladegerät «
- MBC DC 5612F bürstenlose Umwälzpumpe «
- MBC AMPS01 Seewasserfilter «
- 1/2-Zoll-Seewasserzulaufanschluss «
- 1/2-Zoll-Kugelventil «
- 1x 1/2-Zoll-Seewasserablaufanschluss «
- 3 Meter Armoflex-Seewasserleitung «
- 3x 1/2-Zoll-Schlauchanschluss (Innengewinde) «
- 2x 1/2-Zoll-Schlauchanschluss (Außengewinde) «
- 7x W4 16-25 Edelstahl-Schlauchsellen «
- 2x 2,5 Meter 25 mm<sup>2</sup> Stromversorgungskabel mit Kabelschuhen «
- 1x Hauptschalter «
- 1x Sicherungskasten «
- 1x 40-A-Sicherung «
- 1x 200 x 300 mm Kunststoff-Rückluftgitter «
- 1x 200 x 100 mm Kunststoff-Zuluftgitter «
- 3 Meter wärmeisolierte Luftkanäle «

Das SDC-12-Paket mit 7.000 BTU/h bietet echte Freiheit für kleinere Boote. **Angetrieben von einer 12-V-100-Ah-LiFePO<sub>4</sub>-Batterie** bietet es die ideale Balance zwischen Effizienz und Praktikabilität – **mit bis zu 4–4,5 Stunden Kühlleistung im TURBO-Modus** und bis zu **6–7 Stunden im ECO-Modus**, ohne dass Landstrom oder ein Generator erforderlich sind. Sein kompaktes Design erleichtert die Installation auch bei begrenztem Platzangebot, während der ECO-Modus die Laufzeit verlängert durch einen reduzierten Energieverbrauch. Für eine **hochwertige Note** sorgt die optionale Wood-line Edition mit echten **TEAK-** oder **EICHEN-**Gittern, die **fortschrittliche Technologie mit zeitloser Eleganz** verbinden.

+

### Smart-Paket:

Ein SMART-Display ist als optionale Zusatzausstattung erhältlich und bietet eine moderne und benutzerfreundliche Oberfläche für die Systemsteuerung. Mit dem integrierten **ECO-Modus** können Sie **Energieeinsparungen** von bis zu **20–25 %** erzielen, wodurch das System für netzunabhängige und batteriebetriebene Anwendungen noch effizienter wird.



+

### Woodline-Paket:

Wenn die Standard-Lüftungsgitter aus Kunststoff nicht zum Stil Ihres Bootes passen, wählen Sie die **Woodline** Edition mit **Gittern aus echtem TEAK- oder EICHENHOLZ** – für perfekte optische Harmonie und einen hochwertigen Look.



# SCP GERÄTE

LEISE UND EFFIZIENTE  
KLIMATISIERUNG

10.000 – 24.000 BTU/h

Ihr Klima. Ihr Komfort. Überall auf See.

Die SCP Split-Serie umfasst Split-Klimaanlagen für Boote mit separaten Kondensator- und Lüftereinheiten, die Kabinengeräusche minimieren und wertvollen Platz sparen.

## EIN SYSTEM. FÜR ALLE JAHRESZEITEN. FÜR ALLE WASSERFAHRZEUGE.



### Ultra-Leiser Betrieb

Der Kompressor ist außerhalb der Kabine angebracht, um die Geräuscentwicklung im Innenraum zu minimieren.



### Split-System-Design

Separate Kondensator- und Verdampfer für flexible Installation.



### Kühlung und Heizung für alle Jahreszeiten

Ausgestattet mit Wärmepumpentechnologie für ganzjährigen Komfort.



### Platzsparendes Layout

Der Gebläsekonvektor passt problemlos unter Möbel oder in beengte Räume.



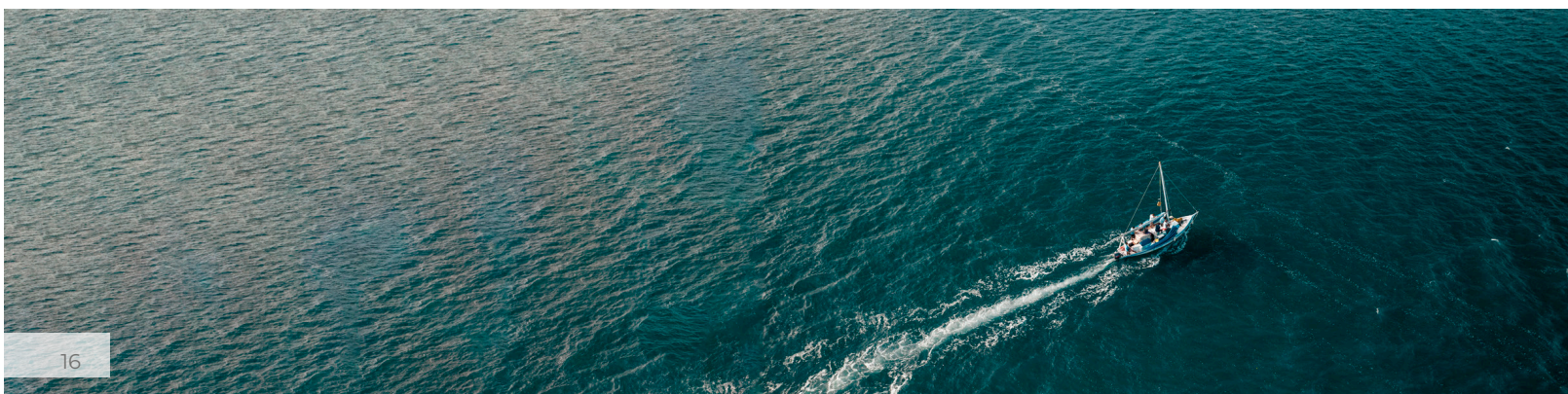
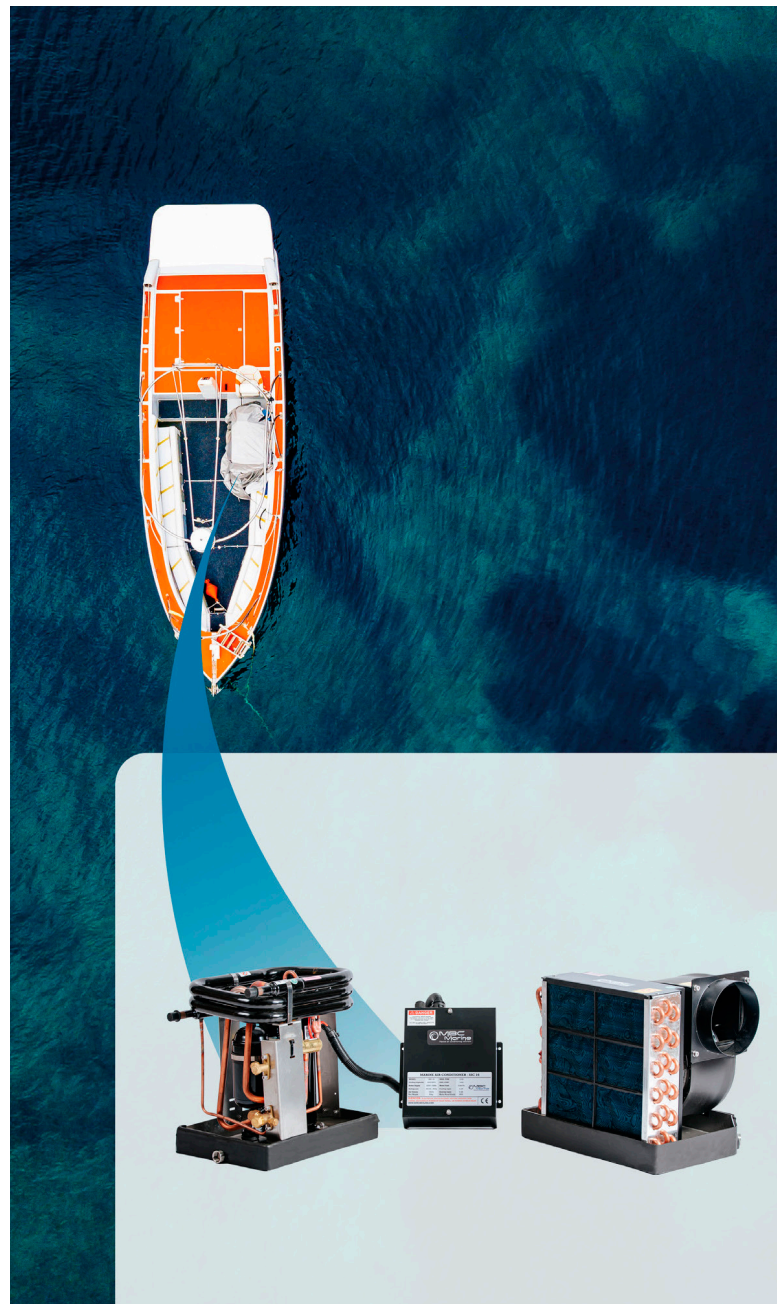
### Marine Qualität

Hergestellt aus korrosionsbeständigen Komponenten für langlebige Zuverlässigkeit.



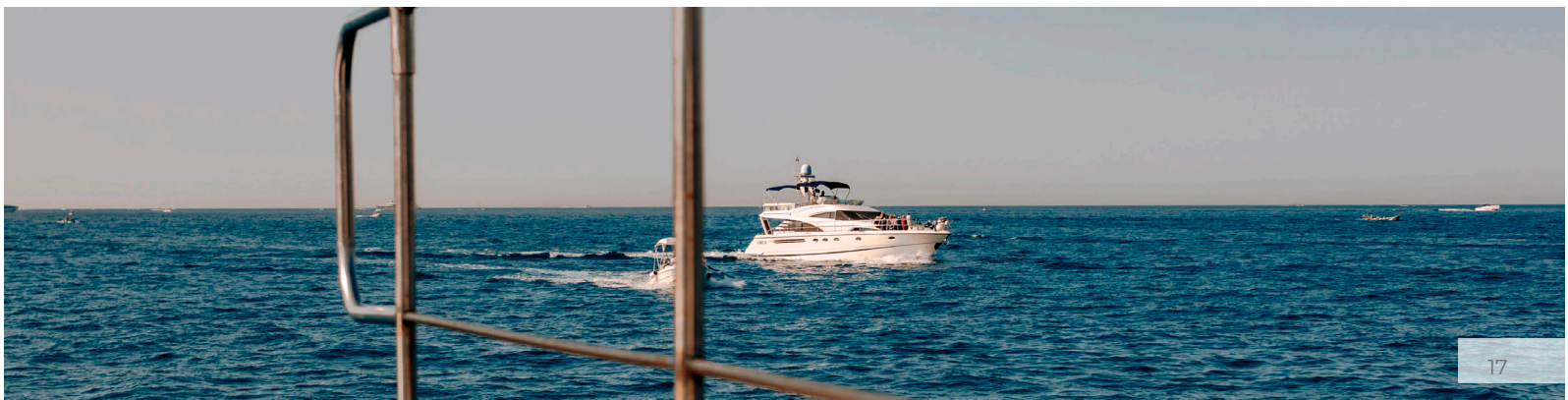
### Effiziente Leistung

Erhältlich mit einer Leistung von 10.000 bis 24.000 BTU/h bei geringem Energieverbrauch.



GERÄTEPARAMETER		SCP10	SCP13	SCP16	SCP24
		Parameterliste der Kondensatoreinheit			
Kühlleistung	Btu/h	10000	13000	16000	24000
Heizleistung	Btu/h	8700	13800	17600	26400
Stromquelle		230V/50-60Hz 1Ph			
Eingangsleistung (kW)		0,94	1,05	1,15	1,36
Kältemittel		R32			
Abmessungen der Kondensatoreinheit	Höhe	315	315	365	408
	Breite	280	280	330	250
	Tiefe	220	220	250	330
Verbindungsrohr	Gas	9,52	9,52	12,7	12,7
	Flüssigkeit	6,35	6,35	9,52	9,52
Seewasser-Anschlussgröße		1/2"	1/2"	1/2"	1/2"
Abflussanschlussgröße		DN20			
Nettogewicht (kg)		29	30	32	58
		Parameterliste der Verdampferanlage			
Abmessungen der Verdampferanlage	Höhe	300	300	355	430
	Breite	355	355	400	560
	Tiefe	245	245	320	370
Minstdurchmesser des Luftkanals (mm)		125	125	150	200
Eingangsleistung (W)		100	150	200	300
Verbindungsrohr	Gas	9,52	9,52	12,7	12,7
	Flüssigkeit	6,35	6,35	9,52	9,52
Abflussanschlussgröße		DN20			
Nettogewicht (kg)		10	12	14	18

**Erhältlich in vier Größen (10.000–24.000 BTU/H), verfügen alle Modelle über eine Wärmepumpenfunktion zum Kühlen und Heizen. Leicht, kompakt und flüsterleise – die ideale Lösung für ganzjährigen Komfort an Bord.**





# HCVFD CHILLER

**24.000 – 120.000 BTU/h**

## **INTELLIGENTE UND LEISTUNGSSTARKE ZENTRAL-KLIMATISIERUNG KÜHLER MIT VARIABLER LEISTUNG**

Die Kälteranlagen mit **variabler Kapazität** von MBC Marine (24.000-120.000 BTU/H) bieten **eine präzise, energieeffiziente Klimatisierung** für anspruchsvolle Marineprojekte.

Mit **fortschrittlichem Inverter** und undintelligenter Mehrphasen-Steuerung passen diese Kühler die Leistung an den Echtzeitbedarf an und sorgen so für **maximalen Komfort an Bord** bei minimalem Energieverbrauch.

Entwickelt für Yachten, Katamarane und größere Schiffe.

Die MBC-Chiller-Systeme sind sowohl als **230-V-Einphasen-** als auch als **400-V-Dreiphasenmodelle** erhältlich und eignen sich somit für eine **Vielzahl von Anwendungen**, von Neubauten bis hin zu

**EIN SYSTEM.  
FÜR ALLE JAHRESZEITEN.  
FÜR ALLE WASSERFAHRZEUGE.**



### **Technologie mit variabler Kapazität**

Die invertergesteuerte Leistung passt sich den Lastbedingungen an und sorgt so für maximale Effizienz.



### **Titan-Wärmetauscher in Marinequalität**

Beständig gegen Salzwasser, Feuchtigkeit und raue Meeresbedingungen.



### **Leiser und zuverlässiger**

Kompressor und Kühlaggregat sind außerhalb der Wohnräume installiert, um Geräusche zu reduzieren.



### **230 V 50–60 Hz/1 Ph & 400 V 50–60 Hz/3**

Flexible Lösungen für unterschiedliche Schiffsgrößen und Leistungsanforderungen.



### **Robuste Konstruktion**

Verstärktes, pulverbeschichtetes Gehäuse für den langfristigen Offshore-Einsatz.

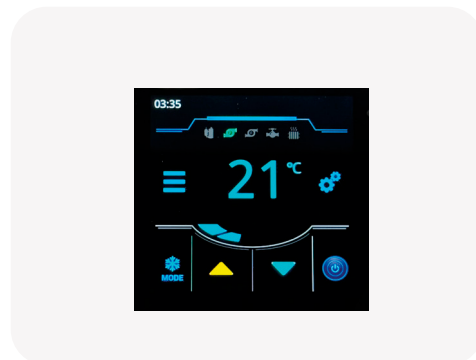


### **Intelligente Diagnose**

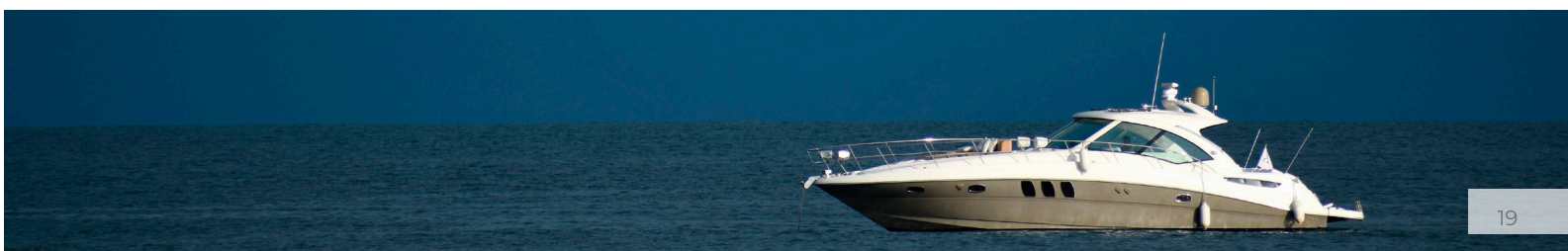
Integrierte mehrstufige Überwachung und Fehlererkennung zur Vermeidung von Ausfallzeiten.

230 V 50–60 Hz 1 Ph GERÄTEPARAMETER		HC24VFD - 1	HC36VFD - 1	HC50VFD - 1	HC64VFD - 1	HC80VFD - 1
Kühlleistung	Btu/h	24 000	36 000	50 000	64 000	80 000
Stromquelle		230V/50-60Hz	230V/50-60Hz	230V/50-60Hz	230V/50-60Hz	230V/50-60Hz
Stromaufnahme (A)	Kühlung	6 A	10 A	13 A	18 A	25 A
Stromaufnahme (A)	Heizung	8 A	12 A	15 A	20 A	28 A
Seewasser-Durchfluss	L/min	25 L/min	33 L/min	40 L/min	55 L/min	65 L/min
Seewasser Anschlussgröße	IN	16mm	16mm	3/4"	3/4"	3/4"
Seewasser Anschlussgröße	AUS	16mm	16mm	3/4"	3/4"	3/4"
Durchfluss gekühltes Wasser Anschluss	L/min	21 L/min	28 L/min	35 L/min	36 L/min	60 L/min
Anschlussgröße für gekühltes Wasser	IN	3/4"	3/4"	1"	1"	1"
Abmessungen der Einheit	Höhe	470	470	490	490	560
	Breite	300	300	340	340	380
Abmessungen der Einheit	Tiefe	470	470	540	600	650
	Nettogewicht (kg)	35kg	38kg	52kg	56kg	75kg

400 V, 50–60 Hz, 3 Ph GERÄTEPARAMETER		HC64VFD-3	HC80VFD-3	HC96VFD-3	HC120VFD-3
Kühlleistung	Btu/h	64 000	80 000	96 000	120 000
Stromquelle		400V/50-60Hz	400V/50-60Hz	400V/50-60Hz	400V/50-60Hz
Stromaufnahme (A)	Kühlung	6 A	8,3 A	12 A	15 A
Stromaufnahme (A)	Heizung	6,6 A	9,3 A	14 A	17 A
Seewasser-Durchfluss	L/min	55 L/min	65 L/min	75 L/min	110 L/min
Seewasser Anschlussgröße	IN	3/4"	3/4"	3/4"	3/4"
Seewasser Anschlussgröße	AUS	3/4"	3/4"	3/4"	3/4"
Kühlwasseranschluss Durchfluss	L/min	36 L/min	60 L/min	67 L/min	84 L/min
Anschlussgröße für gekühltes Wasser	EIN-AUS	1"	1"	1"	1"
Abmessungen der Einheit	Höhe	490	560	560	640
	Breite	340	380	380	380
Abmessungen der Einheit	Tiefe	600	650	750	750
	Nettogewicht (kg)	56kg	75 kg	80kg	97kg



MBC Marine Chiller-Systeme vereinen **Langlebigkeit, Effizienz und intelligente Leistung** in einem one professionellen Paket. Von mittelgroßen Yachten bis hin zu großen kommerziellen Booten bieten sie ganzjährigen Komfort, Energieeinsparungen und unübertroffene Zuverlässigkeit – selbst unter härtesten Seebedingungen.



# VERTIKALE FAN-COIL GERÄTE

Leise und effiziente Gebläsekonvektoren für Marine-Kühlsysteme

**8.000 – 24.000 BTU/h**

MBC-Marine-Gebläsekonvektoren sind die perfekte Ergänzung zu unseren Kühlsystemen.

Durch die Kombination aus kompaktem **Design**, **Langlebigkeit** und **flüsterleisem Betrieb** sorgen sie dafür, dass jede Kabine von einer präzisen, zuverlässigen und effizienten Klimatisierung profitiert – und bieten so das ganze Jahr über

## EIN SYSTEM. FÜR ALLE JAHRESZEITEN. FÜR ALLE WASSERFAHRZEUGE.



### Geräuscharmer Betrieb

Das geräuscharme Design sorgt für Kabinenkomfort ohne Störungen.



### Eingebaute elektrische Heizung

Sorgt für zuverlässige Heizung und Kühlung zu jeder Jahreszeit.



### Integriertes Durchflussregelventil

Präzise Leistung und effiziente Wasserzirkulation.



### Digitalanzeige

Einfache Bedienung und Echtzeitüberwachung für jede Kabine.



### Marine Qualität

AISI 316 Edelstahlwanne und korrosionsbeständiges Gehäuse für lange Lebensdauer.

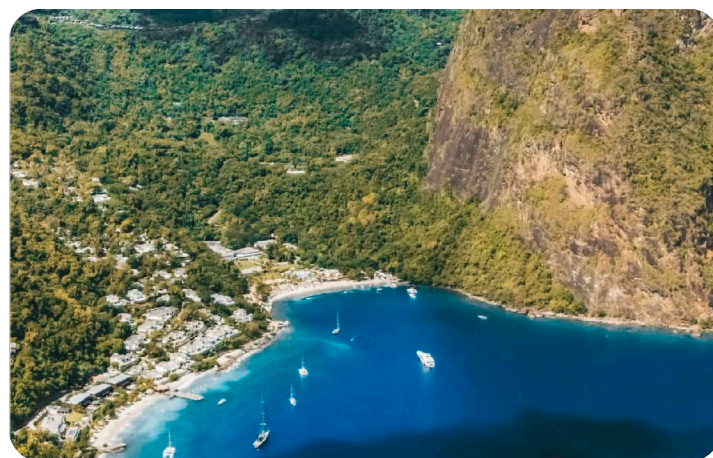


### Kompaktes Design

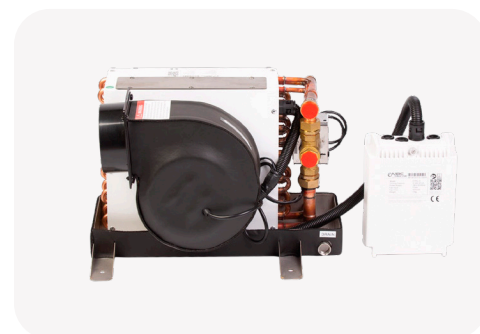
Passt unauffällig unter Möbelstücke oder in engen Räumen.



GERÄTEPARAMETER		CFPG08	CFPG10	CFPG12	CFPG16	CFPG24
Kühlleistung	Btu/h	8 000	10 000	12 000	16 000	24 000
Stromquelle		230V/50-60Hz	230V/50-60Hz	230V/50-60Hz	230V/50-60Hz	230V/50-60Hz
Leistung der elektrischen Heizung	W		1000W	1000W	1000W	2000W
Eingangsleistung	W	100 W	120 W	150 W	200 W	220 W
Abwasseranschlussgröße		DN20	DN20	DN20	DN20	DN20
Gekühltes Wasser Durchfluss	L/min	6,5 L/min	9,5 L/min	11,5 L/min	16,5 L/min	23,5 L/min
Anschlussgröße für gekühltes Wasser		3/4"	3/4"	3/4"	3/4"	3/4"
Abmessungen der Einheit	Breite	420	460	500	530	630
	Höhe	290	315	320	370	430
	Tiefe	261	290	320	330	373
Nettogewicht (kg)		8,5 kg	10,5 kg	12,8 kg	14,9 kg	19,8 kg



Mit einem integrierten Durchflussregelventil und einer Digitalanzeige bieten diese Geräte **präzise Leistung und einfache Überwachung**. Die AISI 316-Edelstahlwanne und **das korrosionsbeständige Gehäuse** sorgen für lange Haltbarkeit in maritimen Umgebungen, während das kompakte Design einen leisen Betrieb auch in kleinen Kabinen gewährleistet. Darüber hinaus **ist jedes Gerät (außer CFPG08) mit einer integrierten elektrischen Heizung ausgestattet**, die bei Bedarf eine effiziente Heizleistung bietet.



# HORIZONTALE FAN-COIL GERÄTE

Leise und effiziente Gebläsekonvektoren  
für Schiffskühlsysteme

**8.000 – 16.000 BTU/h**

Die horizontalen Ventilator-Konvektoren von MBC Marine wurden speziell für Schiffsanwendungen entwickelt und bieten die ideale Lösung für Installationen in Bereichen mit begrenzter Höhe — wie Kabinen, Deckenhohlräumen oder Bodenflächen.

Mit ihrem kompakten Design, ihrem leisen Betrieb und ihrer hervorragenden thermischen Leistung sind sie die perfekte Ergänzung zu den MBC Marine-Kältesystemen.

**EIN SYSTEM.  
FÜR ALLE JAHRESZEITEN.  
FÜR ALLE WASSERFAHRZEUGE.**



#### Geräuscharmer Betrieb

Das geräuscharme Design sorgt für Kabinenkomfort ohne Störungen.



#### ABS-Lüfterflügel

Leichtes, korrosionsbeständiges ABS-Lüfterrad für einen leisen und effizienten Luftstrom.



#### Integriertes Durchflussregelventil

Präzise Leistung und effiziente Wasserzirkulation.



#### Digitalanzeige

Einfache Bedienung und Echtzeitüberwachung für jede Kabine.



#### Marine Qualität

AISI 316 Edelstahlwanne und korrosionsbeständiges Gehäuse für lange Lebensdauer.



#### Kompaktes Design

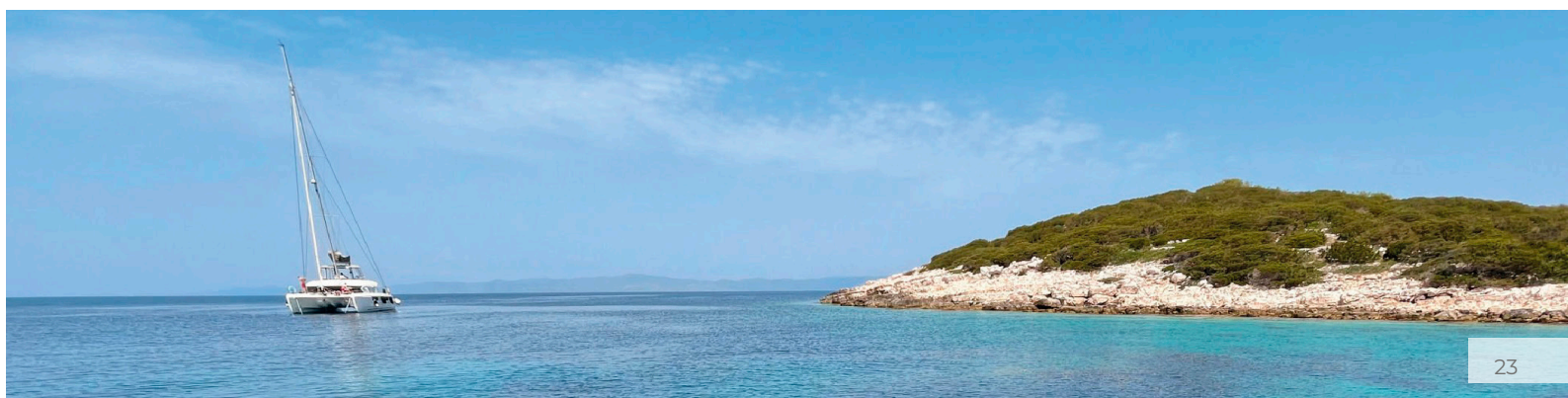
Passt unauffällig unter Möbel oder in beengten Platzverhältnissen.



CFP 08	
Leistung (BTU/h)	8 000 BTU/h
Spannung/Frequenz	230V / 50-60Hz
Elektrische Heizung	1 000W
Garantie	2 Jahre
Material des Verdampfers	Blue-Fin-Beschichtung
Das Basispaket umfasst:	LED-Anzeige, FCU-Controller, 5 m Netzkabel, Isolierband
Abmessungen des Geräts (cm) H x B x T	195x580x475
Abmessungen der Verpackung (cm) H x B x T	220x630x500
Luftstrom	350 m <sup>3</sup> /h
GEWICHT PRO EINHEIT (kg)	14 kg
Versandgewicht (kg)	16,8kg

CFP 12	
Leistung (BTU/h)	12 000 BTU/h
Spannung/Frequenz	230V / 50-60Hz
Elektrische Heizung	1 000W
Garantie	2 Jahre
Material des Verdampfers	Blue-Fin-Beschichtung
Das Basispaket umfasst:	LED-Anzeige, FCU-Controller, 5 m Netzkabel, Isolierband
Abmessungen des Geräts (cm) B x H x T	850x195x475
Abmessungen der Verpackung (cm) B x H x T	900x220x550
Luftstrom:	630 m <sup>3</sup> /h
Gewicht der Einheit (kg)	17 kg
Versandgewicht (kg)	19,6kg

CFP 16	
Leistung (BTU/h)	16 000 BTU/h
Spannung/Frequenz	230V / 50-60Hz
Elektrische Heizung	1 000W
Garantie	2 Jahre
Material des Verdampfers	Blue-Fin-Beschichtung
Das Basispaket umfasst:	LED-Display, FCU-Controller, 5 m Netzkabel, Montagehalterungen, Isolierband
Abmessungen des Geräts (cm) B x H x T	950x195x475
Luftstrom:	800 m <sup>3</sup> /h
Abmessungen der Verpackung (cm) B x H x T	1050x320x550
Gewicht der Einheit (kg)	19kg
Versandgewicht (kg)	22,1kg





# LÜFTUNGS- GITTER

## MBC MARINE LUFTGITTER ELEGANTES DESIGN UND EFFIZIENTER LUFTSTROM

Ästhetische MBC Marine-Lüftungsgitter wurden entwickelt, um einen leisen und effizienten Luftstrom für Marine-Klimaanlagen zu gewährleisten.

Unsere Auswahl umfasst sowohl **Zu-** als auch **Abluftgitter**, die in **langlebiger Kunststoffausführung** oder in **hochwertiger Echtholzausführung (TEAK- oder EICHENRAHMEN)** erhältlich sind und sich für alle Anwendungsbereiche eignen.

## RÜCKLUFTGITTER

KUNSTSTOFF-RÜCKLUFTGITTER	GRÖSSE
<b>WEISS:</b>	
RAG-2525-WP	250x250mm
RAG-3020-WP	300x200mm
<b>SCHWARZ:</b>	
RAG-2525-PB	250x250mm
RAG-3020-PB	300x200mm

HOLZ-RÜCKLUFTGITTER	GRÖSSE
<b>TEAK:</b>	
RAG1545-T	150x450mm
RAG2525-T	250x250mm
RAG2545-T	250x450mm
<b>EICHE:</b>	
RAG1545-O	150x450mm
RAG2525-O	250x250mm
RAG2545-O	250x450mm



## ZULUFTGITTER

KUNSTSTOFF-ZULUFTGITTER	GRÖSSE
<b>SCHWARZ:</b>	
PSAG-100-B	100x100mm
<b>WEISS:</b>	
PSAG-100-W	100x100mm
<b>MAHAGONI:</b>	
PSAG-100-M	100x100mm



TEAKHOLZ-ZULUFTGITTER	GRÖSSE
<b>TEAK:</b>	
SAG-2010-T	200x100mm
SAG-2515-T	250x150mm
<b>EICHE:</b>	
SAG-2010-O	200x100mm
SAG-2515-O	250x150mm



SCHWARZES PVC „RUND“	GRÖSSE
<b>BLACK:</b>	
PSAGB-R-100B	100mm
<b>WHITE:</b>	
PSAGB-R-100W	100mm



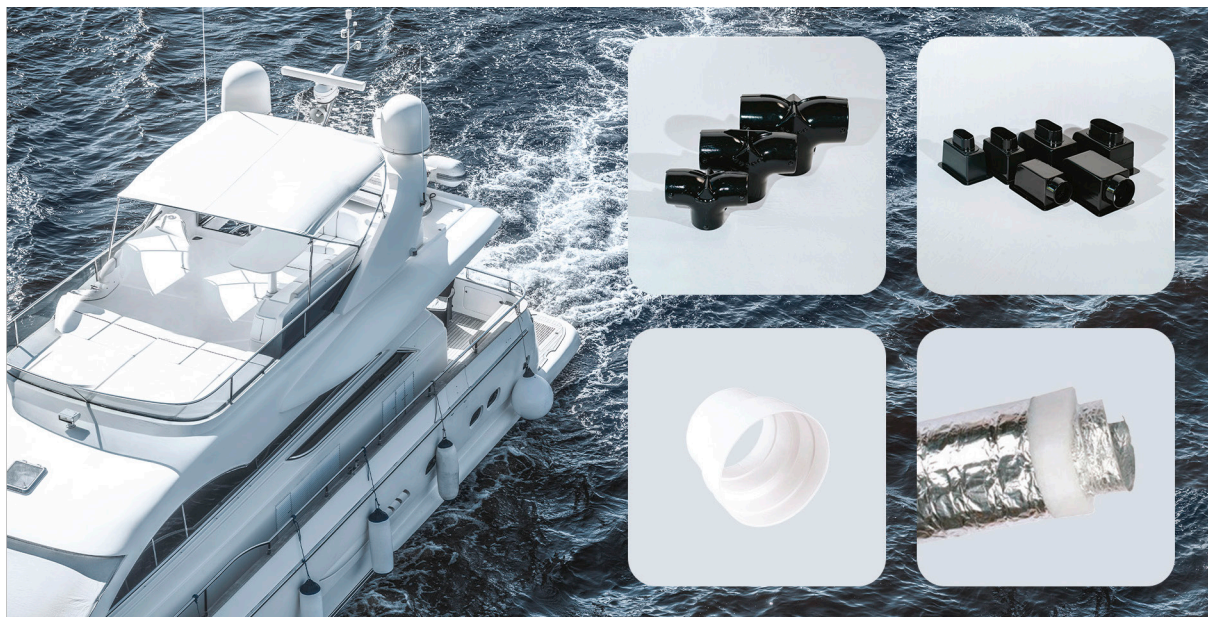
WEISSES KUNSTSTOFF-ZULUFTGITTER	GRÖSSE
SAG-2010-WP	200x100mm



SCHWARZES KUNSTSTOFF-ZULUFTGITTER	GRÖSSE
SAG-2010-BP	200x100mm



# LUFT VERTEILUNG



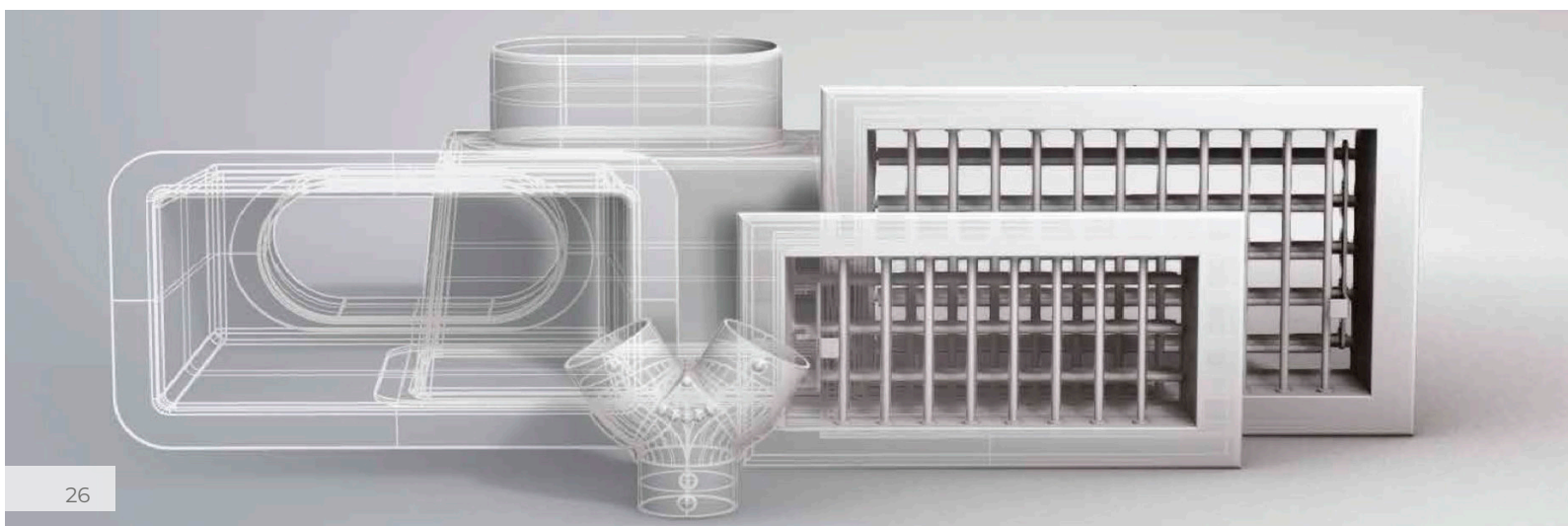
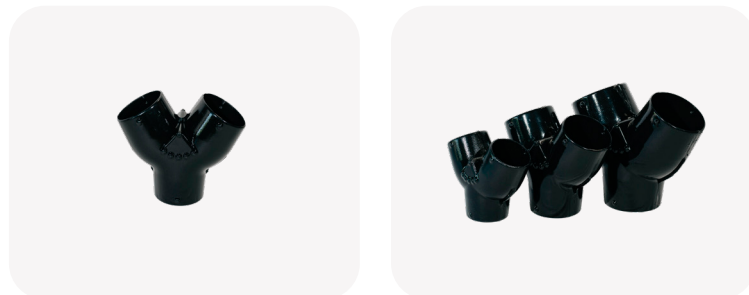
Entdecken Sie **das komplette Sortiment an** Luftverteilungskomponenten von MBC Marine – entwickelt für **zuverlässige Leistung, einfache Installation und lange Lebensdauer** in jeder maritimen Umgebung. **Wir** bei MBC Marine **sind stolz darauf, der einzige Hersteller in Europa zu sein**, der hochwertige Klimatisierungslösungen und Zubehör für Boote anbietet. Unser umfangreiches Zubehörsortiment wurde entwickelt, um die Leistung Ihres Systems zu verbessern.

## LUFTVERTEILER

LUFTVERTEILER „T“	GRÖSSE
AST-100	100 mm
AST-125	125 mm
AST-150	150 mm



LUFTVERTEILER „Y“	GRÖSSE
ASY-100	100 mm
ASY-125	125 mm
ASY-150	150 mm



## PLENUMKASTEN MIT UNTEREM LUFTKANALANSCHLUSS

BESTELLNUMMER	GRILLGRÖSSE	FLANSCHGRÖSSE
PB-B-2010-100	200×100	100 mm
PB-B-2010-125	200×100	125 mm
PB-B-2515-125	250×150	125 mm
PB-B-2515-150	250×150	150 mm



## PLENUMKASTEN MIT SEITLICHEM LUFTKANALANSCHLUSS

BESTELLNUMMER	GRILLGRÖSSE	FLANSCHGRÖSSE
PB-S-2010	200×100	100 mm
PB-S 2515	250×150	125 mm



## LUFTREDUZIERER

ORDER CODE	SIZE
ASD-125-100	100-125 mm
ASD-150-125	150-125 mm
ASD-200-150	200-150 mm



## THERMISCH UND AKUSTISCH ISOLIERTES LUFTKANAL

ORDER CODE	SIZE
DUCT-100	100 mm
DUCT-125	125 mm
DUCT-150	150 mm
DUCT-200	200 mm





# FRISCH WASSER PUMPEN

**ZUVERLÄSSIGE ZIRKULATION.  
MAXIMALE EFFIZIENZ.  
FÜR DEN MARINEINSATZ  
KONZIPIERTE LEISTUNG.**

Mit ihrem kompakten Design, geringem Stromverbrauch und Materialien in Marinequalität sorgen MBC Marine-Pumpen für einen reibungslosen, leisen Betrieb, der die Effizienz Ihres Systems und Ihren Komfort gewährleistet und Ihre innere Ruhe.

Gleichmäßiger Durchfluss. Zuverlässige Leistung.  
Gebaut für das Leben auf See.

## CDM100 – FRISCHWASSERPUMPE

SPEZIFIKATION	PARAMETER
Garantie	2 Jahre
Spannung	230 Volt
Drehzahl	2900 rpm
Leistung	250 Watt
Kopf (min.-max.)	7-15 m
Durchflussrate bei angegebenen Förderhöhen	10-60 Liter/min
Sauganschluss	1 Zoll
Discharge connection	1 Zoll
Maximale Saugtiefe	7 Meter
Maximale Flüssigkeitstemperatur	90 °C
Maximale Umgebungstemperatur	40 °C
Einbaulänge	257 mm
Pumpengehäuse	Gusseisen mit Gewinde ISO 228/1
Welle	Edelstahl EN 10088-3-1.4104
Gleitringdichtung	AR-12 Keramik-Graphit-NBR
Laufgrad	Edelstahl AISI 304
Kabellänge	0 Meter
Schutzklasse	IP X4
Isolationsklasse	F
Effizienz bei optimalem Durchfluss	54 Liter/min bei 8 Metern
Gewicht	6,8 kg



## CDM130 – FRISCHWASSERPUMPE

SPEZIFIKATION	WERT
Garantie	2 Jahre
Spannung	230 Volt
Drehzahl	2900 U/min
Leistung	370 Watt
Kopf (min.–max.)	14-22 m
Durchflussrate bei angegebenen Förderhöhen	10–80 liters/min
Sauganschluss	1 Zoll
Druckanschluss	1 Zoll
Maximale Saugtiefe	7 meters
Maximale Flüssigkeitstemperatur	90 °C
Maximale Umgebungstemperatur	40 °C
Einbaulänge	257 mm
Pumpengehäuse	Gusseisen mit Gewinde ISO 228/1
Welle	Edelstahl AISI 431
Gleitringdichtung	AR-12 Keramik-Graphit-NBR
Laufgrad	Edelstahl AISI 304
Kabellänge	0 meters
Schutzklasse	IP X4
Isolationsklasse	F
Effizienz bei optimalem Durchflusē	61 liters/min at 16 meters
Gewicht	7,7 kg



## CDM130 – FRISCHWASSERPUMPE

SPEZIFIKATION	WERT
Garantie	2 Jahre
Spannung	230 Volt
Drehzahl	2900 rpm
Leistung	550 Watt
Kopf (min.–max.)	12–22.5 m
Durchflussrate bei angegebenen Förderhöhen	20–120 Liter/min
Sauganschluss	1 Zoll
Druckanschluss	1 Zoll
Maximale Saugtiefe	7 Meter
Maximale Flüssigkeitstemperatur	90 °C
Maximale Umgebungstemperatur	40 °C
Einbaulänge	257 mm
Pumpengehäuse	Gusseisen mit Gewinde ISO 228/1
Welle	Edelstahl EN 10088-3-1.4104
Gleitringdichtung	AR-12 Keramik-Graphit-NBR
Laufgrad	Edelstahl AISI 304
Kabellänge	0 Meter
Schutzklasse	IP X4
Isolationsklasse	F
Effizienz bei optimalem Durchfluss	90 Liter/min bei 17,5 Metern
Gewicht	8.4 kg





# MEER WASSER PUMPEN

## 230 V – 400 V 6C MEERWASSERPUMPEN

Entwickelt für Hochleistungssysteme, die einen konstanten Durchfluss und Langlebigkeit erfordern. **Diese Modelle sind für den Einsatz mit den Kühlaggregaten von MBC Marine optimiert** und sowohl in 230-V- als auch in 400-V-Ausführungen erhältlich. **Die ST-S erie aus AISI 316L-Edelstahl in Marinequalität wurde speziell für die Meerwasserzirkulation entwickelt.**

## 12 V – 24 V DC MEERWASSERPUMPEN

Das Gerät ist ideal für kompakte Installationen und **energiebewusste Anwendungen** und verfügt über bürstenlose Motoren für einen geringen Stromverbrauch und eine lange Lebensdauer. Es wurde in erster Linie für die SDC-Modelle entwickelt, kann aber mit einem AC-DC- Wandler auch in jedes andere eigenständige Gerät integriert werden.

### CDM100-MEERWASSERPUMPE

SPEZIFIKATION	WERT
v	2 Jahre
Spannung	230 Volt
Leistung	250 Watt
Hub (min.–max.)	6.5–15.5 m
Durchfluss bei angegebenen Förderhöhen	10–90 Liter/min
Sauganschluss	1 1/4 Zoll Innengewinde
Druckanschluss	1 Zoll Innengewinde
Maximale Saugtiefe	7 Meter
Maximale Flüssigkeitstemperatur	90 °C
Pumpengehäuse	Edelstahl AISI 316L
Welle	Edelstahl AISI 316L
Gleitringdichtung	AR-12ST6 Kohlenstoff-Keramik
Lauftrad	Edelstahl AISI 316L
Kabellänge	0 Meter
Schutzklasse	IP X4
Gewicht	5.6 kg



## CDMI30-ST6 – MEERWASSERPUMPE

SPEZIFIKATION	WERT
Garantie	2 Jahre
Spannung	230 Volt
Leistung	370 Watt
Hub (Min–Max)	9–21.5 m
Durchfluss bei angegebenen Förderhöhen	10–100 Liter/min
Sauganschluss	1 1/4 Zoll Innengewinde
Druckanschluss	1 Zoll Innengewinde
Maximale Saugtiefe	7 Meter
Maximale Flüssigkeitstemperatur	90 °C
Pumpengehäuse	Edelstahl AISI 316L
Welle	Edelstahl AISI 316L
Gleitringdichtung	AR-12ST6 Kohlenstoff-Keramik
Laufgrad	Edelstahl AISI 316L
Kabellänge	0 Meter
Schutzklasse	IP X4
Gewicht	6.5 kg



## CDMI32-ST6 MEERWASSERPUMPE

SPEZIFIKATION	WERT
Garantie	2 Jahre
Spannung	230 Volt
Drehzahl	2900 U/min
Leistung	550 Watt
Kopf (Min–Max)	12–22.5 m
Durchflussrate bei angegebenen Förderhöhen	20–120 Liter/min
Sauganschluss	1 Zoll
Druckanschluss	1 Zoll
Maximale Saugtiefe	7 Meter
Maximale Flüssigkeitstemperatur	90 °C
Maximale Umgebungstemperatur	40 °C
Einbaulänge	257 mm
Pumpengehäuse	Gusseisen mit Gewinde ISO 228/1
Welle	Edelstahl EN 10088-3-1.4104
Gleitringdichtung	AR-12 Keramik-Graphit-NBR
Impeller	Edelstahl AISI 304
Laufgrad	0 Meter
Kabellänge	IP X4
Schutzklasse	F
Best efficiency flow rate	90 Liter/min bei 17,5 Metern
Weight	8.4 kg



## CDM150-ST6 MEERWASSERPUMPE

SPEZIFIKATION	WERT
Garantie	2 Jahre
Spannung	230 Volt
Leistung	750 Watt
Hub (Min-Max)	14–31 m
Durchfluss bei angegebenen Förderhöhen	20–150 Liter/min
Sauganschluss	1 1/4 Zoll Innengewinde
Druckanschluss	1 Zoll Innengewinde
Maximale Saugtiefe	7 Meter
Maximale Flüssigkeitstemperatur	90 °C
Pumpengehäuse	Edelstahl AISI 316L
Welle	Edelstahl AISI 316L
Gleitringdichtung	AR-14ST6 Kohlenstoff-Keramik
Laufgrad	Edelstahl AISI 316L
Kabellänge	0 Meter
Schutzklasse	IP X4
Gewicht	10.8 kg



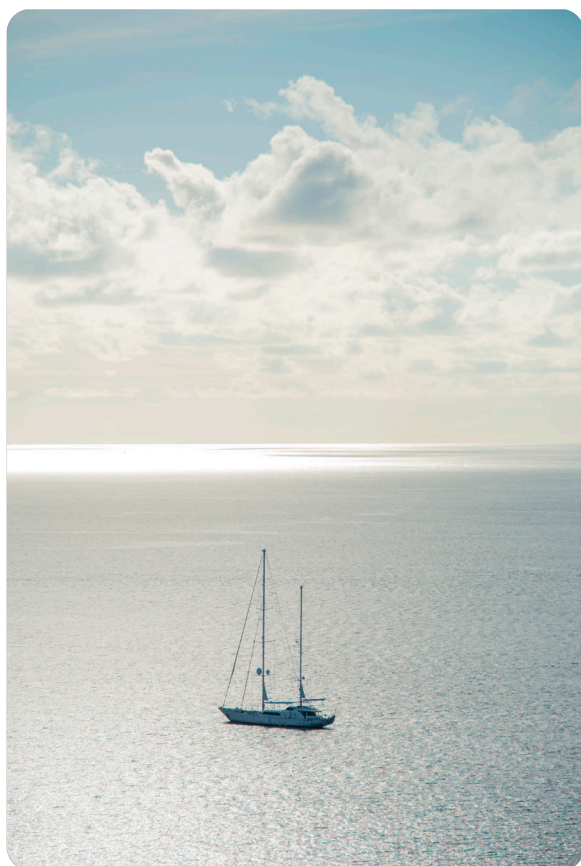
## MD20-R MEERWASSERPUMPE

SPEZIFIKATION	WERT
Modell	MBC MP-20R (220V)
Pumpentyp	Magnetisch angetriebene Zentrifugalpumpe (dichtungslos)
Nennspannung	220 V 50-60Hz AC
Motorleistung	~20 W
Drehzahl	~3100 U/min
Maximale Durchflussmenge	~27 L/min
Maximale Förderhöhe	~2.5 m
Stromaufnahme	~0.22–0.25 A
Konstruktionsmaterial	Glasfaserverstärktes Polypropylen (GFR-PP)
Welle	Keramik
Lager	PTFE (Teflon)
Laufgrad	GFR-PP, geschlossene Bauweise
Dichtung	Dichtungslos (Magnetkupplung)
Einlass-/Auslassanschluss	20 mm Schlauchanschluss
Gehäuse	Vollständig geschlossen, nicht belüftet (TENV)
Maximale spezifische Dichte der Flüssigkeit	~1.1 kg/L
Isolationsklasse	Klasse E oder höher
Betriebsmodus	Dauerbetrieb
Geräuschpegel	Niedrig (leiser Betrieb)
Gewicht	1.8 kg



## MD40-R MEERWASSERPUMPE

SPEZIFIKATION	WERT
Modell	MBC MP-40R (220 V)
Pumpentyp	Magnetisch angetriebene Zentrifugalpumpe (dichtungslos)
Nennspannung	220 V 50-60 Hz AC
Motorleistung	~60 W
Drehzahl	~3200 U/min
Maximale Durchflussmenge	~40 l/min
Maximale Förderhöhe	~6,5 m
Stromaufnahme	~1,3 A
Konstruktionsmaterial	Glasfaserverstärktes Polypropylen (GFR-PP)
Welle/Spindel	Keramik (Aluminiumoxid)
Lager	PTFE (Teflon)
Dichtungstyp	Magnetkupplung (dichtungslos)
Einlass-/Auslassanschluss	20 mm Schlauchanschluss
Gehäuse	Vollständig gekapselt mit Belüftung
Maximale Flüssigkeitstemperatur	Bis zu 80 °C
Maximaler Systemdruck	~1 bar
Maximale Dichte	~1,1 kg/l
Isolationsklasse	E oder höher
Betriebsmodus	Dauerbetrieb
Geräuschpegel	Niedrig (leiser Betrieb)
Gewicht	~3,9 kg
Anwendungen	Meerwasser- und Kaltwasserzirkulation



## DC4012 C 12V MEERWASSERPUMPE

SPEZIFIKATION	WERT
Produktreihe	MBC Marine DC40C Serie
Pumpentyp	Bürstenlose DC-Magnetzentrifugalpumpe
Spannungsoptionen	12 V DC
Leistungsaufnahme	14,4 W
Maximale Durchflussrate	12-15 l/min
Maximale Förderhöhe (Hub)	4-6 Meter
Geräuschpegel	< 40 dB
Nennlebensdauer	> 30.000 Stunden
Schutzklasse	IP68 (vollständig tauchfähig und wasserdicht)
Wellenmaterial	Keramik mit Kohlefaserhülse
Dichtungstyp	Magnetisch isoliert, keine Wellendichtung
Material des Pumpengehäuses	Kunststoff (Hochleistungs-Technikharz)
Drehzahlregelung	PWM / 0-5 V analog / Potentiometer
Trockenlaufschutz	Optional
Blockier-/Sperrschutz	Optional
Maximale Flüssigkeitstemperatur	~60 °C
Umgebungstemperaturbereich	-40 °C bis 60 °C
Montageart	Tauchmontage oder externe Montage (nicht selbstansaugend)
Einlass/Auslass	G1/2" (M20) Gewinde oder Steckanschluss
Abmessungen	88,5 × 81,5 × 43,8 mm
Gewicht	~235 g
Kabellänge	~50 cm (typisch)



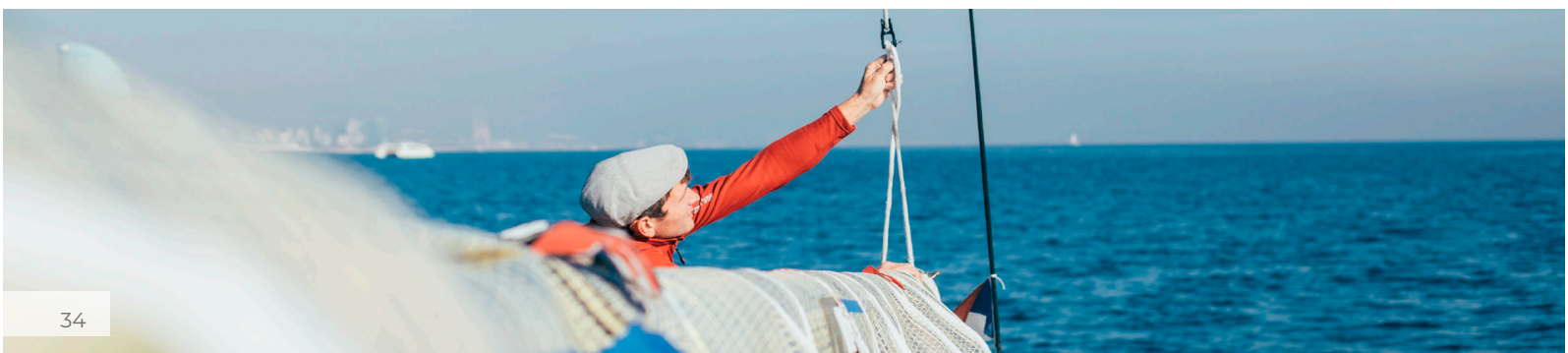
## DC5612 E 12V MEERWASSERPUMPE

SPEZIFIKATION	WERT
Nennspannung	12 V DC
Leistungsaufnahme	~42 W
Maximaler Strom	~3,5 A
Max. Förderhöhe	Bis zu 10 Meter
Max. Durchfluss	Bis zu 1800 l/h (30 l/min)
Wasserdichtigkeit	IP68
Lebensdauer	>30.000 Stunden
Geräuschpegel	≤35 dB
Pumpengehäuse	PPS mit 30 % Glasfaseranteil
Wellentyp	Keramikwelle, magnetisch isoliert
Dichtung	Keine Gleitringdichtung (magnetische Isolierung)
Lauftradtyp	Geschlossenes Laufrad
Schutzfunktionen	Trockenlauf, Überlast, Verpolung, Sperre
Optionen zur Drehzahlregelung	PWM / 0-5 V analog / Potentiometer
Geeignete Medien	Wasser, Öl, schwache Säuren/Laugen (vorher testen)
Betriebstemperaturbereich	-30 °C bis +100 °C (mit korrektem Treiber)
Gewicht	~0,52 kg
Abmessungen	~100 × 75 × 60 mm (ca., modellabhängig)



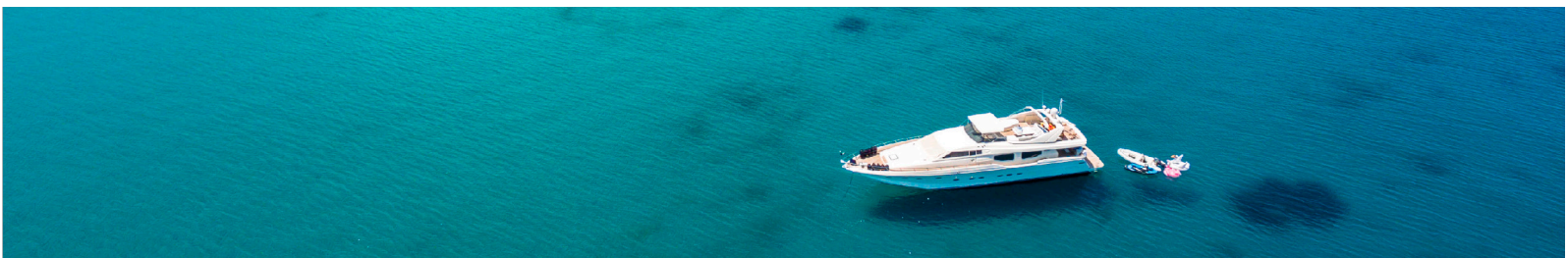
## DC4024 D 24V MEERWASSERPUMPE

SPEZIFIKATION	WERT
Produktreihe	MBC Marine DC40D-Serie
Pumpentyp	Bürstenlose DC-Magnetzentrifugalpumpe
Spannungsoptionen	24 V DC
Leistungsaufnahme	28,8 W – 1,2 A
Maximale Durchflussrate	15 l/min
Maximale Förderhöhe (Hub)	4–6 Meter (je nach Modell)
Geräuschpegel	< 40 dB
Nennlebensdauer	> 30.000 Stunden
Schutzklasse	IP68 (vollständig tauchfähig und wasserdicht)
Wellenmaterial	Keramik mit Kohlefaserhülse
Dichtungstyp	Magnetisch isoliert, keine Wellendichtung
Material des Pumpengehäuses	Kunststoff (Hochleistungs-Technikharz)
Drehzahlregelung	PWM / 0-5 V analog / Potentiometer
Trockenlaufschutz	Optional
Blockier-/Sperrschutz	Optional
Maximale Flüssigkeitstemperatur	~60 °C
Umgebungstemperaturbereich	-40 °C bis 60 °C
Montageart	Tauchmontage oder externe Montage (nicht selbstansaugend)
Einlass/Auslass	G1/2" (M20) Gewinde oder Steckanschluss
Abmessungen	88,5 × 81,5 × 43,8 mm
Gewicht	~235 g
Kabellänge	~50 cm (typisch)



## DC5624 F 24V MEERWASSERPUMPE

SPEZIFIKATION	WERT
Nennspannung	24 V DC
Leistungsaufnahme	42-54 W
Nennstrom	~1,4-2,2 A
Maximale Förderhöhe	Bis zu 16 m
Maximale Durchflussmenge	Bis zu 2400 l/h (40 l/min)
Wasserdichtigkeit	IP68
Erwartete Lebensdauer	>30.000 Stunden
Geräuschpegel	≤35-40 dB
Material des Pumpengehäuses	PPS mit 30 % Glasfaseranteil
Welle	Keramikwelle
Dichtungstyp	Magnetische Isolierung (keine Dichtung)
Lauftrad	Geschlossenes Lauftrad
Isolationsklasse	H (180 °C)
Einlass/Auslass	20 mm Gewinde
Betriebsspannungsbereich	12-30 V DC
Betriebstemperaturbereich	-30 °C bis +100 °C
Schutzfunktionen	Trockenlauf, Überlast, Verpolung, Sperrschutz
Drehzahlregelung	Nicht verfügbar
Gewicht	~520 g
Abmessungen	102 × 78 × 80 mm



## DC6024 G 24V MEERWASSERPUMPE

SPEZIFIKATION	WERT
Modell	DC60E
Nennspannung	24 V DC
Leistungsaufnahme	108-120 W
Nennstrom	~4,5-5 A
Maximale Förderhöhe	Bis zu 12 m
Maximale Durchflussmenge	Bis zu 3800 l/h (≈63 l/min)
Wasserdichtigkeit	IP68
Erwartete Lebensdauer	≥30.000 Stunden
Geräuschpegel	≤40 dB
Material des Pumpengehäuses	PPS mit 30 % Glasfaseranteil
Welle	Keramik
Lauftradtyp	Geschlossenes Lauftrad
Dichtungstyp	Magnetische Isolierung
Isolationsklasse	H (180 °C)
Einlass-/Auslassgröße	20 mm Gewinde (1/2")
Betriebsspannungsbereich	10-30 V DC
Betriebstemperaturbereich	-30 °C bis +100 °C
Schutzfunktionen	Trockenlauf, Blockierung, Überlastung, Verpolung
Drehzahlregelung	Nicht verfügbar
Gewicht	~0,89 kg
Abmessungen	152 × 88 × 110 mm



# ZUBEHÖR FÜR DEN WASSERKREISLAUF

## ABLAUFWASSER MINI SLIM KONDENSATPUMPE

SPEZIFIKATION	WERT
Maximale Durchflussmenge	12 Liter/Stunde
Maximale Förderhöhe (Förderhöhe)	7 Meter
Geräuschpegel	~19 dB
Empfohlene Klimaanlageleistung	Bis zu 30.000 BTU/H
Abmessungen (Pumpeneinheit)	Ultrakompakt (typischerweise ~29 × 45 × 45 mm)
Installationsart	Geteilt: Pumpe + Sensoreinheit
Sicherheitsschalter	Ja (integriert)
Stromversorgung	230 V / 50–60 Hz
Schwingungsisolierung	Ja
Anwendung	Entwässerung von Klimaanlage in Schiffen



Die P12 ist eine der flachsten Mini-Split-Kondensatpumpen auf dem Markt und wurde speziell für beengte Platzverhältnisse und diskrete Installationen entwickelt – ideal für den Einsatz in der Schifffahrt. Dank ihres ultrakompakten Gehäuses, ihres flüsterleisen Betriebs und ihrer vibrationsdämpfenden Technologie eignet sie sich perfekt für den Einsatz auf Yachten, Katamaranen und kompakten Schiffen.

## KONDENSATPUMPE 12-24V

SPEZIFIKATION	WERT
Betriebsspannung	12 V DC oder 24 V DC
Maximale Durchflussrate	800 GPH (≈ 3.000 Liter/Stunde)
Stromaufnahme	~2,5 A (12 V) / ~1,5 A (24 V)
Auslassanschluss	3/4" Schlauchanschluss
Pumpentyp	Eingebaute automatische Pumpe mit Schwimmerschalter
Deckeltyp	Transparenter Schnappverschluss, werkzeugloser Zugang
Herausnehmbarer Filter	Ja
Empfohlene Verwendung	Klimaanlagen-Kondensat
Einbaulage	Horizontal, Installation oberhalb der Bilge
Gehäusetyp	Versiegelte Kunststoffbox, seetauglich



Eine zuverlässige und kompakte Lösung zum Sammeln und Ableiten von Kondenswasser aus Klimaanlage.

## WASSERFILTER AMD-S-01

SPEZIFIKATION	WERT
Anschlussstyp	1/2" BSP (Innengewinde)
Gehäusematerial	Hochfestes Bakelit (schwarz)
Material der Abdeckung	Transparentes, aufschraubbares Polycarbonat
Filterkorb	Edelstahlgewebe (AISI 304/316)
Maximale Durchflussmenge	~20-30 l/min (je nach System)
Maximaler Druck	3-5 bar (typisch)
Dichtungstyp	O-Ring (Gummi oder Nitril)
Wartung	Werkzeuglos, manuelles Abschrauben von Hand
Einbaulage	Vertikal empfohlen (Abdeckung oben)
Anwendung	Marine/Meerwasser
Anwendungsfall	Klimaanlagen, Pumpen



Dieser kompakte und leichte Filter ist die perfekte Lösung, um Pumpen und Schiffssysteme vor Schmutz und Partikeln zu schützen. Er besteht aus einem robusten Bakelitgehäuse und einer transparenten Schraubabdeckung aus Polycarbonat. Er ermöglicht eine schnelle Sichtprüfung und eine einfache Wartung – ganz ohne Werkzeug.



## SEEWASSERFILTER AMD-S-02

SPEZIFIKATION	WERT
Anschlussgröße	1/2" BSP (ISO 228/1)
Gehäusematerial	Vernickelte Marinebronze
Material der Abdeckung	Vernickeltes Metall
Filterkorb	Edelstahl AISI 316L
Dichtungsmaterial	Neopren
Maximale Durchflussmenge	8.180 l/h bei 1 bar
Gesamthöhe (H)	108 mm
Deckendurchmesser (A)	30 mm
Korbhöhe (L)	104 mm
Einlassmitte bis Boden (H1)	64 mm
Gewicht	Ca. 1.050-1.100 g
Zertifizierung	RINA DIP



Kompakt in der Größe, kompromisslos in der Zuverlässigkeit – der 1/2- 3/4- 1-Zoll-Wasserfilter ist die ideale Lösung für kleinere Klimaanlagen.

Mit seinem Gehäuse aus vernickeltem Bronze und einer soliden Metallabdeckung gewährleistet er auch in rauen Meeresumgebungen eine lange Lebensdauer. Der interne Siebkorb aus Edelstahl AISI 316L sorgt für eine effiziente Filterung, während die Neoprendichtung eine sichere, leakagefreie Abdichtung gewährleistet.



## SEEWASSERFILTER AMD-S-03

SPEZIFIKATION	¾" GRÖSSE	1" GRÖSSE
Produktcode	1164.¾	1164.1
Anschlussart	BSP-Innengewinde (ISO 228/1)	BSP-Innengewinde (ISO 228/1)
Gehäusematerial	Vernickelte Marinebronze	Vernickelte Marinebronze
Material der Abdeckung	Transparentes Polycarbonat	Transparentes Polycarbonat
Filterkorb	Edelstahl AISI 316L	Edelstahl AISI 316L
Dichtung	Neopren	Neopren
Maximale Durchflussrate	14.900 l/h	25.500 l/h
Gewicht	ca. 2.700-2.800 g	ca. 2.800 g
Gesamthöhe (H)	145 mm	145 mm
Durchmesser der Abdeckung (A)	30 mm	30 mm
Korbhöhe (L)	151 mm	151 mm
Zertifizierung	RINA DIP	RINA DIP
Empfohlene Verwendung	Meerwasserfiltration	Meerwasserfiltration

Kompakte und leistungsstarke Meerwasserfilter – ideal für Klimaanlage, Generatoren und andere Anwendungen an Bord von Schiffen.

Die Filter der Serie AMP-S-03 verfügen über ein vernickeltes Gehäuse aus Marinebronze und eine transparente, schlagfeste Abdeckung aus Polycarbonat, die eine schnelle Sichtprüfung des Filters ohne Demontage des Systems ermöglicht.

Im Inneren sorgt ein Edelstahlkorb aus AISI 316L für außergewöhnliche Haltbarkeit und Korrosionsbeständigkeit, während die Neoprendichtung eine perfekte Abdichtung garantiert.





# PUMPEN RELAI BOX

## DC-DRB-4 PUMPENRELAIS

### 4-Kanal-Pumpenrelaisbox für nahtlose DC-Systemintegration von MBC Marine!

Die 4-Stationen-Pumpenrelaisbox wurde entwickelt, um eine gemeinsame Meerwasserpumpe zu steuern, die von bis zu vier DC-Klimaanlagen gemeinsam genutzt wird, und sorgt so für einen effizienten und koordinierten Betrieb.

Unsere Pumpenrelaisplatine (PRP) ermöglicht ein reibungsloses, automatisches Umschalten einer gemeinsam genutzten Seewasserpumpe zwischen mehreren DC-Klimaanlagen.

Jede Einheit ist mit unabhängigen, vollständig isolierten Pumpenauslöse-Eingängen ausgestattet, die mit 12-V-, 24-V- und 48-V-Gleichstromsignalen kompatibel sind und eine sichere und flexible Integration gewährleisten.

Die Pumpenleistungseingänge und -ausgänge sind ebenfalls isoliert und für alle MBC Marine DC-Systeme geeignet. Die Relaisbox ist in einem Kunststoffgehäuse untergebracht und ermöglicht eine saubere, übersichtliche Verkabelung aller Steuereingänge und Pumpenanschlüsse – eine zuverlässige, platzsparende Lösung für moderne Marine-DC-Klimaanlagen.



## XV1 - 48/24 V 156 WANDLER

XV-1 SPEZIFIKATION	DETAILS
Eingangsspannung	48 V DC
Ausgangsspannung	24 V DC
Maximaler Ausgangsstrom	15 A
Nennleistung	Bis zu 360 W
Schutzfunktionen	Überspannung, Überstrom, Kurzschluss, Übertemperatur
Gehäuse	Aluminiumkühlkörper mit versiegeltem Gehäuse, geeignet für Meeresumgebungen
Anschlüsse	Schraubklemmen oder Schnellanschlüsse
Kompakte Größe	Einfach in engen Räumen zu installieren



## AC-DRB-6 PUMPENRELAIS 230V

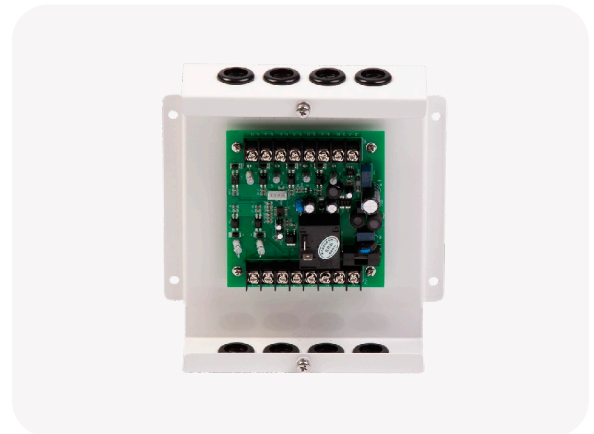
### 6-fach-Pumpenrelaisbox für nahtlose Steuerung von MBC Marine!

Die 6-Kanal-Pumpenrelaisbox wurde entwickelt, um eine gemeinsame Seewasserpumpe für zwei oder mehr Klimaanlage mühelos zu steuern.

Unsere Pumpenrelaisplatine (PRP) ermöglicht die nahtlose Steuerung einer gemeinsamen Seewasserpumpe zwischen mehreren Klimaanlage.

Jede Einheit verfügt über separate, vollständig isolierte Pumpenauslöseeingänge, die entweder 230 VAC/50-60 Hz akzeptieren und somit Kompatibilität und Sicherheit gewährleisten.

Die Stromversorgung und der Ausgang der Pumpe sind ebenfalls isoliert und für 230 VAC/50-60 Hz ausgelegt. Die 6-Stationen-Pumpenrelaisbox „ ist in einem robusten Metallgehäuse untergebracht und gewährleistet eine einfache Verlegung aller Steuerkabel, Pumpenstromversorgungen und Pumpenanschlüsse, wodurch eine zuverlässige und effiziente Lösung für Ihre Marineklimaanlagen bereitgestellt wird.



## MBC SOFT STARTER

### Die ultimative Lösung für einen optimierten Start

Mit dem MBC Easy Start kann jede Klimaanlage mit einer Stromquelle mit niedrigerer Spannung betrieben werden, sodass kein größerer oder zusätzlicher Generator erforderlich ist. Durch die Reduzierung des Anlaufstroms des Kompressors um bis zu 50% ermöglicht er einen reibungslosen und zuverlässigen Betrieb auch bei begrenzten Strombedingungen.

Der MBC Soft Starter nutzt eine vierstufige, selbstoptimierende Startrampensequenz, um einen möglichst niedrigen Anlaufstrom zu erreichen. Damit ist er die perfekte Lösung für den Betrieb von Klimaanlage mit einem Generator oder Wechselrichter, selbst wenn die Stromversorgung eingeschränkt ist.



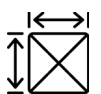
#### Spritzwassergeschützt

Das pulverbeschichtete Gehäuse gewährleistet Langlebigkeit und maximale Sicherheit.



#### CE-zertifiziert

Entspricht den höchsten europäischen Standards.



#### In verschiedenen Größen erhältlich: 8 000–24 000 BTU/h

Anpassbar für verschiedene Anwendungen.



# KOMMUNIKATIONS MODULE

## ZENTRALER KOMMUNIKATIONSHUB

### Master-Steuerung für Klimasysteme mit mehreren Kabinen!

Der MBC Marine AC HUB ist ein intelligentes zentrales Kommunikationsmodul, das die Verbindung und Steuerung mehrerer Innengeräte (Gebläsekonvektoren, eigenständige Geräte) innerhalb eines Netzwerks vereinfacht.

Es ermöglicht eine nahtlose Kommunikation zwischen einem Master-Display und bis zu sechs unabhängigen Innengeräten und gewährleistet so einen synchronisierten Betrieb und eine stabile Systemleistung.

Das Hauptdisplay bietet eine einheitliche Steuerung und systemweite Einstellungen, während die Displays der einzelnen Geräte aktiv bleiben und kabinenspezifische Anpassungen für individuellen Komfort ermöglichen.

Mit dem AC HUB können Sie mehrere Geräte in ein intelligentes Netzwerk integrieren – damit ist er die ideale Lösung für Klimaanlage mit mehreren Kabinen auf Yachten, Booten und Katamaranen.

### Wichtigste Merkmale:

- Zentraler Kommunikationsknotenpunkt für bis zu 6 Innengeräte
- Prioritätssteuerung über das Hauptdisplay für synchronisiertes Systemmanagement
- Individuelle Kabinenanzeigesteuerung für personalisierte Temperatureinstellungen
- Kompatibel mit MBC-Komplettsystemen und Gebläsekonvektoren



# DISPLAYS

## KLIMATISIERUNGSLÖSUNGEN



### 4,3-ZOLL-LED-FARBDISPLAY MIT WI-FI-VERBINDUNG AND SMARTPHONE-ANWENDUNG

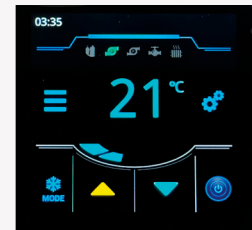
Modernes Vollfarb-Touchscreen Display für die vollständige Klimasteuerung. Das integrierte Wi-Fi-Modul ermöglicht die drahtlose Steuerung und Überwachung über mobile Geräte.



### 3-ZOLL-LED FARBDISPLAY

Kompaktes Farbdisplay mit übersichtlichen Symbolen und intuitiver Bedienung.

Ermöglicht eine einfache Temperatureinstellung, Modusauswahl und Rückmeldung zum Systemstatus.



### LED-FARBDISPLAY FÜR CHILLER SYSTEME

Sekundäres Steuerungsdisplay für die Zonen des Kühlsystems. Ermöglicht schnellen Zugriff auf Temperatureinstellungen und Betriebsmodi.

Entwickelt für die einfache Integration in die Hauptsteuereinheit.

## MBC Marine-Steuerungsdisplays bieten eine einfache und intelligente Möglichkeit, das Klima an Bord zu steuern.

Von kompakten Standardanzeigen bis hin zu fortschrittlichen Wi-Fi-Touchscreens – jede Option ist auf präzise Temperaturregelung, intuitive Bedienung und nahtlose Integration in unsere Klimaanlage ausgelegt.

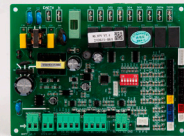
Ganz gleich, ob Sie eine einzelne Kabine oder ein Mehrzonen-Kühlnetzwerk steuern, MBC Marine-Displays sorgen für Komfort, Flexibilität und Zuverlässigkeit auf See.

# PCB STEUERMODULE



## HAUPTBOARD 12-24-48V FÜR SDC-GERÄTE

Steuerplatine für SDC-Klimaanlagen. Steuert den Betrieb von Kompressor, Lüfter und Pumpe mit umfassenden Schutzfunktionen.



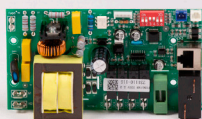
## HAUPTBOARD 230 V FÜR HCFC-KÄLTEANLAGEN

Hauptsteuerplatine für 230-V- Kühlaggregate. Bietet intelligente Kompressor- und Pumpensteuerung mit integrierten Sicherheitsvorrichtungen.



## HAUPTBOARD 230 V FÜR ESC-, SSC- UND SCD-GERÄTE

Hochzuverlässige Steuerplatine für ESC-, SSC- und SCP-Systeme. Koordiniert den Betrieb von Lüfter, Kompressor und Pumpe mit Sicherheitsüberwachung.



## STEUERPLATINE 230 V FÜR CFPG- UND CFP-FAN-COIL GERÄTE

Steuerplatine für alle Gebläsekonvektoren. Regelt die Lüftergeschwindigkeit, den Ventilbetrieb und die Raumtemperatur.



## ELEKTRISCHE STEUERUNG FÜR 12-24-48 V SDC-GERÄTE

Vorkonfektionierter Schaltkasten für eine schnelle und saubere Installation. Schützt und organisiert die Strom- und Steuerungsverkabelung für Gleichstromsysteme.

# TEILE FÜR DC-SYSTEME



## HAUPTSCHALTER FÜR SDC GERÄTE MAX 40 A

Hochleistungs-Hauptschalter für DC-Klimaanlagen. Gewährleistet eine sichere Stromabschaltung und den Schutz des Systems.



## 12 V 100 AH BLUETOOTH LIFEPO4 LITHIUM- TIEFENTLADUNGSBATTERIE

Zuverlässige Lithium-Batterie für eine stabile Stromversorgung. Bluetooth-Konnektivität für Echtzeitüberwachung. Lange Lebensdauer und ausgezeichnete Energiedichte.



## 24 V 100 Ah BLUETOOTH LIFEPO4 LITHIUM- TIEFENTLADUNGSBATTERIE

Hochleistungs-Lithium Batterie mit Bluetooth-Überwachung. Leicht, lange Lebensdauer und wartungsfreies Design.



## ISOLIERKABEL FÜR DC GERÄTE (ROT AND BLACK)

Hochwertiges flexibles Stromkabel für Gleichstromsysteme. Erhältlich in den Größen 16 mm<sup>2</sup>, 25 mm<sup>2</sup> und 35 mm<sup>2</sup>. Zuverlässige Leistung bei minimalem Spannungsabfall.



## AUTOMATISCHER SICHERUNGSSCHALTER 30-406

Wasserdichter automatischer Sicherungsautomat in Marinequalität. Bietet Schutz für den Stromkreis miteinfacher manueller Rückstellung. Vorgeschrieben für alle Gleichstrom-Klimaanlagen.

Wir bieten eine große Auswahl an hochwertigem und zuverlässigem Zubehör für MBC Marine DC Klimaanlagen für Boote, das die professionelle Installation erleichtert und die Betriebseffizienz verbessert.

Alle Zubehörteile sind vollständig kompatibel mit allen MBC Marine DC-Geräten und gewährleisten eine stabile Systemleistung und maximalen Komfort an Bord.

# ARMATUREN UND SCHLAUCHANSCHLÜSSE



## MÄNNLICHE UND WEIBLICHE SCHLAUCHVERBINDER

Hochwertige Kupplung aus Messing in Marinequalität.



## SCHLAUCHANSCHLUSS MÄNNLICH 90

Messing-Winkelverschraubung für beengte Einbauverhältnisse.



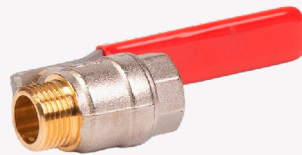
## SEWASSERABLAUF

Langlebige Durchbruchverschraubung Auslassarmatur.



## MEERWASSEREINLASS

Lieferbar in Messing, Edelstahl von 1/2-Zoll bis 2-Zoll



## KUGELVENTIL

Kugelventil aus Messing in Marinequalität mit Hebelgriff.



## EDELSTAHL-SCHLAUCHKLEMME

Schelle aus Edelstahl. Ab 16mm bis 60mm.



## MEERWASSERLEITUNG ARMOFLEX

Flexibles, verstärktes Rohr für die Meerwasserzirkulation.

MBC Marine bietet ein komplettes Sortiment an Messingfittings, Ventilen und Schlauchanschlüssen in Marinequalität, die speziell für Meerwasserumwälzsysteme in maritimen Klimaanlagen entwickelt wurden.

Alle Komponenten werden so hergestellt, dass sie auch in anspruchsvollen Meeresumgebungen zuverlässige Leistung, Langlebigkeit und Korrosionsbeständigkeit gewährleisten.

Die Produktpalette umfasst Einlässe, Auslässe, Winkelstücke, T-Stücke, Schlauchanschlüsse, Kugelventile, Rückschlagventile und Verteiler und deckt damit alle Installationsanforderungen ab – von kompakten Freizeitbooten bis hin zu großen Yachten.

Dank ihrer präzisen Verarbeitung und universellen Größen sorgen diese Armaturen für sichere Verbindungen und einen optimalen Wasserfluss und vereinfachen sowohl die Installation als auch die Wartung.

**Dimensionierungsrichtlinien**

Kabinenart	bis zu m <sup>3</sup>	Kühlleistung BTU/h	Heizleistung BTU/h
Kabine im Schatten mit Wärmedämmung	18	5.000	3.000
	24	8.000	4.800
	35	10.000	6.000
	42	13.000	7.800
	55	16.000	9.600
	86	18.000	10.800
Kabine im Halbschatten mit schwacher Isolierung	11	5.000	3.000
	15	8.000	4.800
	22	10.000	6.000
	26	13.000	7.800
	37	16.000	9.600
	56	24.000	14.400

**UMRECHNUNGSTABELLE**

BTU/h	3.413	=	1	Watt
Watt	24	=	0,86	Kcal/h
Kw	35	=	1000	Watt
Kühlleistung/h	42	=	3.413	Btu/h
Kcal/h	55	=	0,86	Frig/h





# MARINE AIR CONDITIONING SOLUTIONS



Verwaltung  
MBC Marine GmbH.  
Ditterker Weg 13  
30989 Gehrden

[www.mbc-marine.de](http://www.mbc-marine.de)  
[sales@mbc-marine.de](mailto:sales@mbc-marine.de)  
Tel: +49 40 655863-0