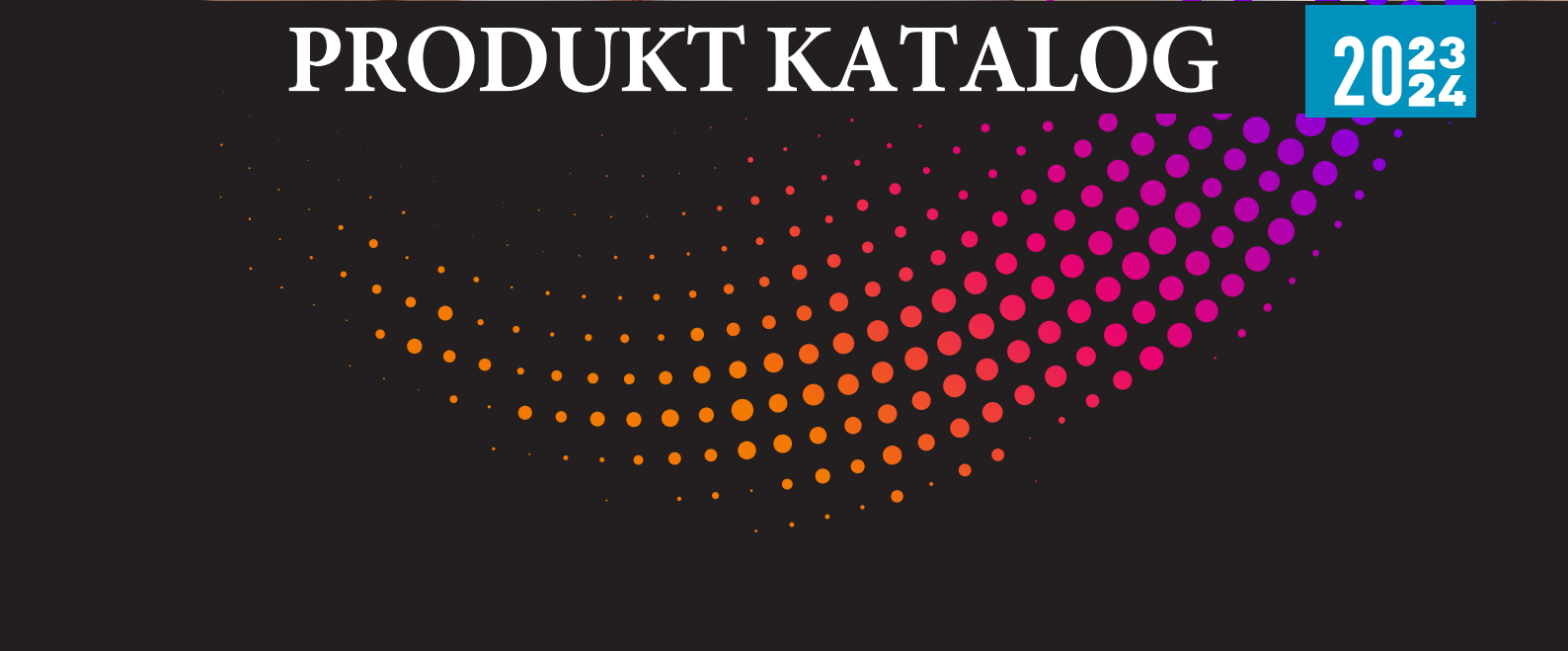




PRODUKT KATALOG

20²³
24



WIR BIETEN EINE BREITE PALETTE VON MARINE-
KLIMAAANLAGEN, UM IHR BOOT AUF DER ANGENEHMSTEN
TEMPERATUR ZU HALTEN!

ÜBER UNS:

MBC Marine ist ein Deutsches Unternehmen, das seit 2010 als Hersteller von High-Tech-Klimaanlagen für Schiffe tätig ist. Unsere Produkte, für die wir nur die hochwertigsten auf dem Markt erhältlichen Komponenten verwenden, werden mit Stolz in der EU hergestellt. Unsere Produktpalette umfasst Direktausdehnungssysteme, die in eigenständigen und geteilten Versionen erhältlich sind, mit einer Kühlleistung von 6.000 BTU/h bis zu 24.000, die nicht nur mit 220V, sondern auch mit Gleichstrom bei 12-24-48 V betrieben werden. Alle sind mit Wärmepumpenbetrieb (Kühlung und Heizung) erhältlich.

Neben den Klimaanlagen sind wir in der Lage, das gesamte Zubehör zu liefern, das für den Einbau der kompletten Klimaanlage in jede Art von Boot benötigt wird, wie z.B. Gitter, Kanäle, Pumpen usw. Unsere technischen und kaufmännischen Abteilungen helfen Ihnen gerne bei der Auswahl der idealen Klimaanlage für Ihr Projekt, basierend auf dem allgemeinen Layout des Bootes und den spezifischen Bedürfnissen der Eigentümer.

Unsere Geräte sind so konzipiert, dass sie leicht und kompakt sind, um eine schnelle und einfache Installation zu ermöglichen. Sie sind mit einem eleganten digitalen Bedienfeld mit LCD-Hintergrundbeleuchtung ausgestattet, das als Teil des Standardinstallationssatzes geliefert wird.

Wir produzieren und lagern unsere Klimageräte, so dass unsere Kunden den ultimativen Vorteil haben, Geräte, Zubehör und Ersatzteile immer auf Lager zu haben.

Alle unsere Produkte sind vollständig CE- und TÜV-zertifiziert.

Sie sind herzlich eingeladen, unsere Website www.mbc-marine.de zu besuchen.



EINFACH KÜHL!

Diese Funktion mag uns so natürlich erscheinen, dass wir nur unter extremen Bedingungen merken, wie wichtig thermischer Komfort für unser Wohlbefinden ist. Eine grundlegende Funktion unseres Körpers besteht darin, das thermische Gleichgewicht aufrechtzuerhalten: Deshalb schwitzen wir, wenn uns heiß ist, und wir frösteln, wenn uns kalt ist. Diese Funktion mag uns so selbstverständlich erscheinen, dass wir nur unter extremen Umständen erkennen, wie sehr sich ihr Fehlen auf unser Wohlbefinden auswirkt. Wir glauben, dass der Aufenthalt auf dem Meer ein Lebensstil ist, bei dem das Boot unser Lebensraum ist. Daher ist es unerlässlich, dass wir uns in einer angenehmen Umgebung aufhalten: Dazu ist es wichtig, die richtige Temperatur zu schaffen.

EINFACH EINFACH!

Begleiten Sie uns in die Welt des stets angenehmen und perfekten thermischen Komforts! Die Klimaanlage von MBC Marine sind auf die Bedürfnisse von Werften und Bootseignern ausgerichtet, egal ob es sich um Elektro-, Segel- oder Motorboote handelt. Unsere Produktpalette umfasst zwei Haupttypen von Klimaanlage, die von 6000 bis 24000 BTU / h reichen, aber wir bieten auch kundenspezifische Geräte - in individuellen Größen.

Unsere Klimageräte werden aus langlebigen Materialien unter Verwendung modernster Technologien hergestellt, die eine lange Lebensdauer und hohe Qualität gewährleisten. Jedes Klimagerät wird in vorgeladenem Zustand geliefert, ausgestattet mit einem umweltfreundlichen Kältemittel R410A, so dass nach der Installation keine weiteren Schritte oder Eingriffe für eine sichere Nutzung erforderlich sind.

EINFACH PROFESSIONELL!

Bei der Gründung unseres Unternehmens war es unser primäres Ziel, dass MBC Marine nicht nur ein Produktvertrieb, sondern auch ein zuverlässiger Partner im Bereich der Bootsklimatisierung sein sollte. Unsere langjährige Erfahrung, ein professioneller Maschinenpark und qualifizierte Mitarbeiter garantieren, dass nicht nur der Kauf des Produktes, sondern auch dessen Einbau, Einrichtung, Wartung und Service bei uns in guten Händen sind.

ESC - KOMPAKTANLAGE

8.000 - 24.000 BTU/h

- SPITZENREITER IN DER AUSSTATTUNG

**KÜHLEN, HEIZEN, ENTFEUCHTEN - ALLES MIT NUR EINER EINHEIT
IN KOMPAKTESTER FORM!**

Die ESC-Serie von MBC Marine wird für Anwendungen empfohlen, bei denen ein ganzes Boot oder eine einzelne Kabine gekühlt oder beheizt werden soll. Bei den ESC-Geräten handelt es sich um in sich geschlossene Direktverdampfungssysteme mit Wärmepumpendesign, die in 4 Größen mit Kühlleistungen von 8.000 bis 16.000 BTU erhältlich sind.

Diese Geräte sind klein, kompakt und lassen sich leicht in den engen Räumen eines Bootes installieren. Die Wannen sind vollständig aus ABS-Kunststoff gefertigt, um eine lange Lebensdauer zu gewährleisten. Diese Wannen ermöglichen das Auffangen großer Mengen Kondenswasser und verhindern die Bildung von Rostschlieren auf dem Bootsrumpf.

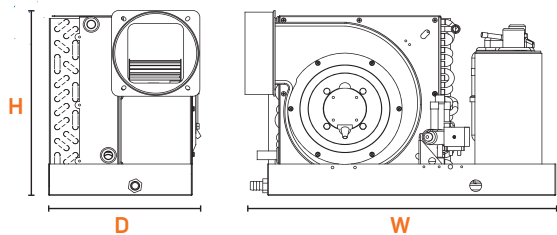
Die ESC-Reihe ist mit dem eleganten digitalen Touchscreen-Controller Smart Touch ausgestattet, der auch als internetbasierte Fernbedienung funktioniert. Der 4,3-Zoll-Touchscreen ist mit Wi-Fi ausgestattet, so dass er von jedem Ort aus mit einem Mobiltelefon bedient werden kann. Die Smart Touch-Steuerung ist jetzt Teil des Standardpakets. Die Geräte verfügen über einen antimikrobiellen Kupferverdampfer mit einem leicht herausnehmbaren, waschbaren Staubfilter, um die Luftqualität in der Kabine zu erhalten.

Wir haben das Gebläse so konstruiert, dass es sich um 90 Grad drehen lässt, was eine optimale Auslegung der Luftkanäle und eine reibungslose Installation ermöglicht.

Der Schutz unserer Umwelt ist für uns alle ein wichtiges Anliegen. Deshalb sind alle ESC-Geräte bereits mit 100% umweltfreundlichem R32-Kältemittel befüllt. Die Geräte werden laufend getestet und in einem verstärkten Karton mit detaillierten Installations- und Bedienungsanleitungen ausgeliefert.

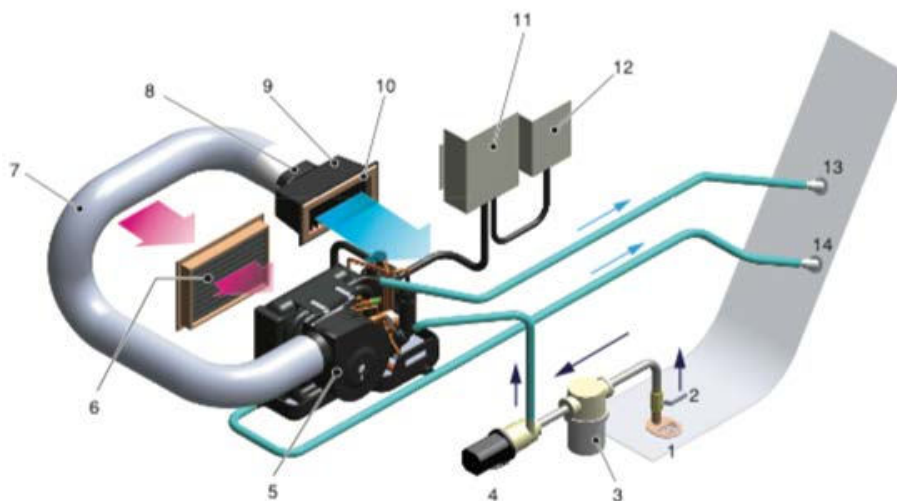
- 3 Betriebsarten: Kühlen – Heizen – Lüften
- 5 Lüftergeschwindigkeiten auswählbar
- Hoch-/Niederdruckschutz
- Überspannungsschutz
- Kompressor mit 3-Minuten Startverzögerungsfunktion
- Feuchtigkeitskontrolle
- Speicherfunktionen: (Timer EIN oder AUS)
- Schlaf- und Alarmfunktion
- Eine hocheffiziente Doppelrohrspirale im Kondensatorrohr ermöglicht eine hohe Wärmeaustauschrate
- frei einstellbarer Luftauslass
- rostfreie Bauteile aus Edelstahl
- antimikrobieller Verdampfer aus Nickel
- Kugellagergebläse mit hohem statischem Druck und automatischem Modus





Unit Parameters		ESC08	ESC10	ESC13	ESC16	ESC24
Cooling Capacity	BTU/h	8000	10000	13000	16000	24000
Heating capacity	BTU/h	8700	11000	13800	17600	26400
Power source		230V/50Hz				
Amp Draw(A)	Cooling	3.3	3.5	4.2	5.1	7.9
	Heating	3.7	4	5.2	6.5	9.9
Air flow m ³ /h	High	420	500	580	730	1200
	Middle	350	405	495	610	1080
	Low	280	350	410	520	900
Refrigerant		R134a				
Dimension	Height	320	322	350	360	455
	Width	420	500	500	510	690
	Depth	255	305	305	320	448
Refrigerant Air Duct Size (mm)		125	125	125	150	200
Minimum Return Air Grille Size (cm ²)		300	450	450	510	720
Minimum Supply Air Grille Size (cm ²)		750	800	800	1030	1400
Drain Connection Size		DN20	DN20	DN20	DN20	DN20
Seawater pipe		5/8"	5/8"	5/8"	5/8"	16mm
Net Weight (kg)		18	24	24.5	28.5	58

Typische Installation



1. Einlass durch den Rumpf
2. Kugelventil
3. Seewasser-Sieb
4. Seewasser-Pumpe
5. Klimagerät
6. Rückluftgitter
7. Flexibler Kanal
8. Kanalring
9. Adapterbox
10. Zuluftgitter
11. Steuerkasten
12. Ausgang des Starthilfegeräts
13. Seewasserauslass
14. Ablass-Auslass

SSC - Direct expansion Self Contained systems

6.000 - 24.000 BTU/h

KÜHLEN, HEIZEN, ENTFEUCHTEN MIT EINEM EINZIGEN GERÄT, DAS FÜR DIE PERFEKTE TEMPERATUR AN BORD SORGT!

MBC Marine - SSC Einheiten sind in sich geschlossene Direktverdampfungssysteme, die speziell für Boote entwickelt wurden, in denen eine oder mehrere Kabinen gleichzeitig gekühlt oder beheizt werden sollen. MBC Marine - SSC Einheiten sind sorgfältig entworfen, um leicht und kompakt zu sein und für eine schnelle und einfache Installation in jedem geeigneten Raum auf jedem Boot.

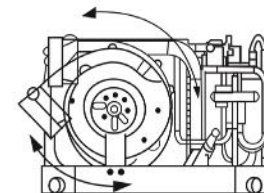
Die Grundplatten dieser Geräte sind vollständig aus rostfreiem Stahl AISI 316 gefertigt, was eine lange Lebensdauer gewährleistet und das Auffangen großer Mengen von Kondenswasser ermöglicht.

Die SSC-Reihe ist mit einem eleganten digitalen Bedienfeld mit LED-Hintergrundbeleuchtung als Teil des Standard-Installationskits ausgestattet. Die SSC-Systeme sind alle in der Wärmepumpenversion und in 6 Größen von 6.000 bis 24.000 BTU/h erhältlich.

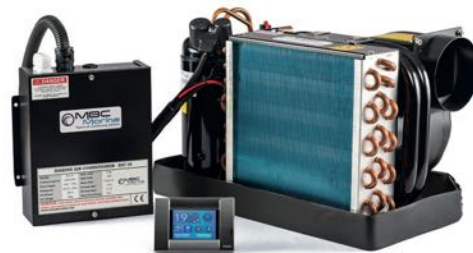
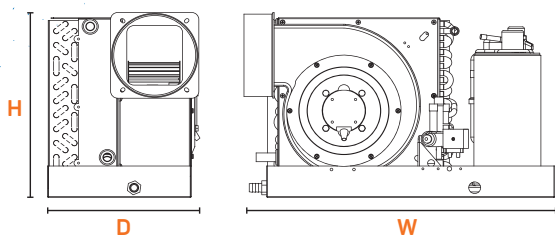
Diese Geräte sind mit leicht zu entfernenden und auswaschbaren Luftfiltern ausgestattet, um eine konstante Filterung und die beste Qualität der Innenluft zu gewährleisten. Um den Anschluss der Luftkanäle an das Klimagerät zu erleichtern, kann das Gebläse gedreht werden, was viele Installationsmöglichkeiten bietet. Alle SSC-Geräte werden aus langlebigen Materialien - alle Metallteile sind aus Edelstahl AISI316 - und unter Einsatz modernster Technologien hergestellt, die eine lange Lebensdauer und hohe Qualität gewährleisten. Jedes Klimagerät wird in unserem Werk vollständig getestet und mit einem umweltfreundlichen Kühlmittel befüllt ausgeliefert. Nach der Installation sind keine weiteren Schritte oder Inspektionen für eine sichere Nutzung erforderlich.

- 3 Betriebsarten: Kühlen - Heizen - Lüften
- 5-stufige Gebläsedrehzahlwahl
- Hoch- und Niederdruckschutz
- Überlastungsschutz
- Kompressor mit 3-minütiger Startverzögerung
- Luftfeuchtigkeitskontrolle
- Speicherfunktionen: Timer EIN oder AUS
- Schlaf- und Alarmfunktion

- Verflüssigerschlange mit hocheffizientem Spiral-Doppelrohr ermöglicht eine hohe Wärmeaustauschrate.
- Frei einstellbarer Luftauslass.
- Rostbeständige Komponenten durch Verwendung von rostfreiem Stahl
- Antimikrobielle Nickel-Verdampfer
- Kugelgelagerte Gebläse mit hohem statischen Druck und Automatikbetrieb



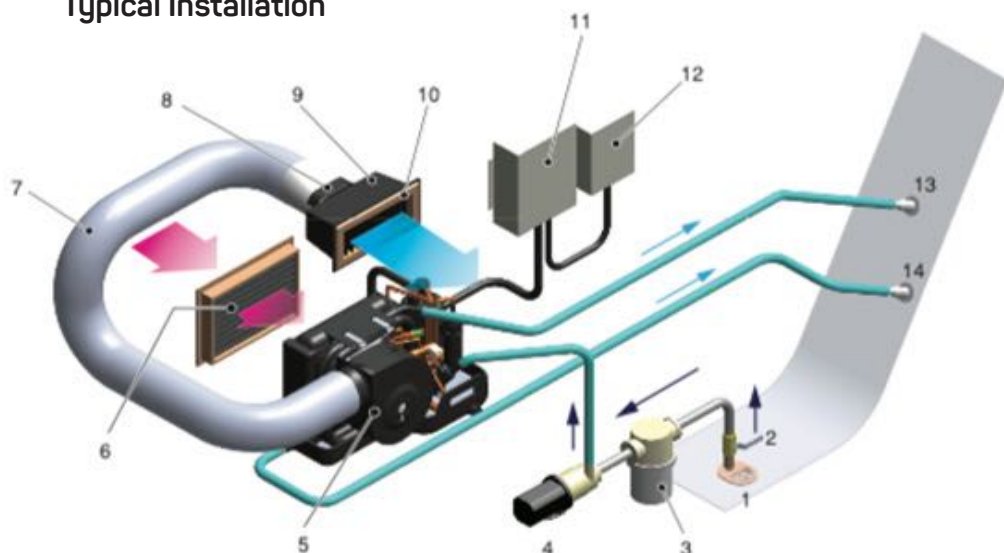
Für die einfache Installation kann der Lüfter gedreht werden



UNIT PARAMETERS		SSC 06	SSC 08	SSC 10	SSC 13	SSC 16	SSC 24
Cooling capacity	Btu/h	6000	8000	10000	13000	16000	24000
Heating capacity	Btu/h	6500	8700	11000	13800	17600	26400
Power source		230V/50Hz					
Input power (kW)	Cooling	0.51	0.74	0.78	1.01	1.17	1.75
	Heating	0.66	0.86	1.05	1.28	1.56	2.2
Amp Draw (A)	Cooling	4.5	3.3	3.5	4.2	5.1	7.9
	Heating	5.8	3.7	4	5.2	6.5	9.9
Air flow (m3/h)	High	380	420	500	580	730	1200
	Middle	305	350	405	495	610	1080
	Low	210	280	350	410	520	900
Refrigerant		R410A					
Dimension	Height	280	298	298	298	338	430
	Width	400	480	480	480	500	690
	Depth	238	285	285	285	315	448
Minimum air Duct Size (mm)		100	100	125	125	150	200
Minimum Return Air Grille Size (cm ²)		300	300	450	450	510	720
Minimum Supply Air Grille Size (cm ²)		750	750	800	800	1030	1400
Drain Connection Size		DN20	DN20	DN20	DN20	DN20	DN20
Seawater pipe		5/8"	5/8"	5/8"	5/8"	5/8"	5/8"
Net Weight (kg)		17.5	20	25.5	26.5	29.5	58



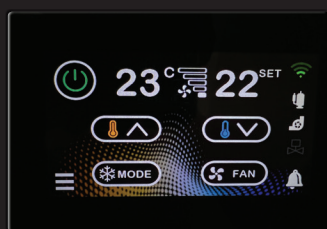
Typical Installation



1. Scoop Type Thru-Hull
2. Ball Valve
3. Sea Water Strainer
4. Sea Water pump
5. A/C unit
6. Return Air Grille
7. Flexible Duct
8. Duct Ring
9. Transition Box
10. Supply Air Grille
11. Control Box
12. Starting Booster Outlet
13. Sea Water Outlet
14. Drain Outlet



INKLUSIVE LED DISPLAY



OPTIONALES SMART DISPLAY



REMOTE STEUERUNG
DIREKT ÜBER IHR
TELEFON



SCP - Direct expansion Split systems

10.000 - 24.000 BTU/h

**KÜHLEN, HEIZEN, ENTFEUCHTEN MIT EINEM EINZIGEN
GERÄT, DAS FÜR DIE PERFEKTE TEMPERATUR AN BORD
SORGT!**

MBC Marine - SCP-Geräte sind Direktexpansionssysteme, die aus zwei separaten Einheiten (Verflüssigungs- und Belüftungseinheit) bestehen und die ideale Lösung für den Klimatisierungsbedarf von Segel- und Motorbooten darstellen. Die Verwendung von Split-Systemen minimiert den Geräuschpegel in den Kabinen, da der Kompressor (Verflüssigereinheit) außerhalb des Wohnbereichs installiert werden kann, und stellt außerdem die optimale Lösung in Situationen dar, in denen nicht genügend Platz für die Installation eines Self-Contained-Systems vorhanden ist. In der Regel wird das Verflüssigungsgerät im Motorraum installiert, um die Geräusche des Kompressors zu isolieren, während das Lüftungsgerät im Allgemeinen unter dem Sofa oder dem Bett oder in einem Möbelstück innerhalb einer Kabine installiert wird. Verflüssigungs- und Lüftungseinheit eines Split-Systems sind durch isolierte Kupfer-Kältemittelrohre miteinander verbunden. SCP-Geräte werden standardmäßig mit 2,5 m langen isolierten Rohren geliefert; es ist auch möglich, den Abstand zwischen den beiden Teilen des Klimageräts auf bis zu 7-8 m zu vergrößern. Bei solch großen Entfernungen wird empfohlen, sich mit der technischen Abteilung von MBC in Verbindung zu setzen und um Vorschläge zu bitten.

SCP-Systeme sind in 4 Modellen von 10.000 bis 24.000 BTU / h Kühlleistung erhältlich. Dank des Wärmepumpendesigns (umgekehrter Kreislauf) bieten sie die bequemste Lösung für eine ganzjährige Nutzung. Die SCP-Geräte sind so konzipiert, dass sie leicht und kompakt sind und sich schnell und einfach in jedem geeigneten Raum eines Bootes installieren lassen.

MBC Marine - SCP Klimasysteme sind standardmäßig mit einem eleganten, hintergrundbeleuchteten LED-Digital-Bedienfeld ausgestattet. Diese Geräte sind mit leicht zu entfernenden und auswaschbaren Luftfiltern ausgestattet, um eine konstante Filterung und die beste Qualität der Innenluft zu gewährleisten. Um den Anschluss der Luftkanäle an das Klimagerät zu erleichtern, kann das Gebläse gedreht werden, was viele Installationsmöglichkeiten bietet.

Alle SCP-Geräte sind aus langlebigen Materialien gefertigt - alle Metallteile sind aus Edelstahl

3 Betriebsarten: Kühlen - Heizen - Lüften

- 5-stufiger Gebläsedrehzahlbereich
- Hoch- und Niederdruckschutz
- Überlastungsschutz
- Kompressor mit 3 Minuten Startverzögerung
- Luftfeuchtigkeitskontrolle
- Speicherfunktionen: Timer ON oder OFF

- Schlaf- und Alarmfunktion

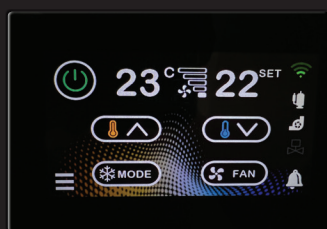
- Verflüssigerschlange mit hocheffizientem Spiral-Doppelrohr ermöglicht eine hohe Wärmeaustauschrate.
- Frei einstellbarer Luftauslass.
- Rostbeständige Komponenten durch Verwendung von rostfreiem Stahl
- Antimikrobielle Nickel-Verdampfer
- Kugelgelagerte Gebläse mit hohem statischen Druck und automatischer

AISI316 - und unter Verwendung der modernsten Technologien, die eine lange Lebensdauer und hohe Qualität gewährleisten. Jedes Klimagerät wird in unserem Werk vollständig geprüft und mit einem umweltfreundlichen Kühlmittel befüllt ausgeliefert. Nach der Installation sind keine weiteren Schritte oder Prüfungen für eine sichere Nutzung erforderlich.

UNIT PARAMETERS		SCP10	SCP13	SCP16	SCP24
Condenser unit data					
Cooling capacity	Btu/h	10000	13000	16000	24000
Heating capacity	Btu/h	11000	14300	17500	26400
Power source		230V/50Hz			
Input power (kW)		0,94	1,05	1,15	1,36
Refrigerant		R410A			
Dimensions of Condensing unit	Height	315	315	335	408
	Width	280	280	250	250
	Depth	220	220	330	330
Connecting pipe	Gas	9,52	9,52	12,7	12,7
	Liquid	6,35	6,35	9,52	9,52
Sea Water Connection Size		1/2"	1/2"	1/2"	1"
Drain Connection Size		DN20	DN20	DN20	DN20
Net Weight (kg)		29	30	32	58
Parameter list of Evaporator unit					
Dimensions of Evaporator unit	Height	300	300	355	430
	Width	355	355	500	560
	Depth	245	245	345	370
Minimum air duct diameter (mm)		125	125	150	200
Input power (W)		100	150	200	300
Connecting pipe	Gas	9,52	9,52	12,7	12,7
	Liquid	6,35	6,35	9,52	9,52
Drain Connection Size		DN20	DN20	DN20	DN20
Net Weight (kg)		10	12	14	18



INKLUSIVE LED DISPLAY



OPTIONALES SMART DISPLAY

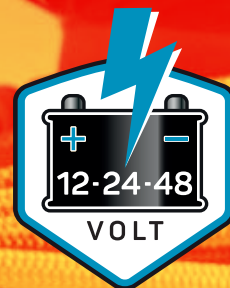


FERNSTEUERUNG
DIREKT ÜBER IHR
HANDY



SDC 12-24-48V Direct expansion Self Contained systems

7.000 - 12.000 - 16.000 BTU/h



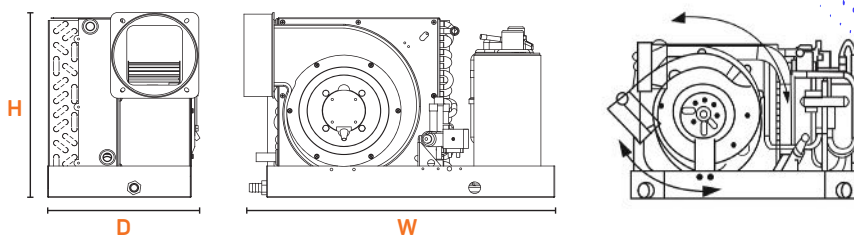
PICK YOUR SETUP

Eine SDC-Einheit ist die exklusive und innovative seewassergekühlte Marine-Klimaanlage, die mit 12-24-48V (Gleichstrom) direkt von der Batteriebank Ihres Bootes betrieben wird, ohne einen Generator oder Wechselrichter zu verwenden. Die SDC-Einheiten sind ein gut durchdachtes und elegantes Produkt, das die einfachste und vielseitigste Installation bietet.

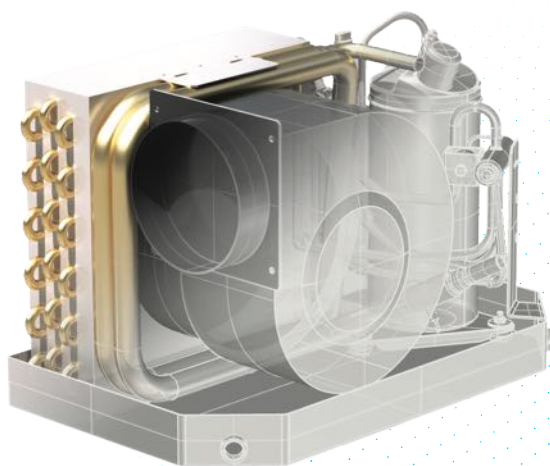
Um den Anschluss der Luftkanäle an das Klimagerät zu erleichtern, kann das Gebläse gedreht werden, was viele Installationsmöglichkeiten bietet. Die beste Qualität der aufbereiteten Luft wird durch den leicht herausnehmbaren und waschbaren Filter gewährleistet. Alle SDC-Geräte werden aus langlebigen Materialien - alle Metallteile sind aus rostfreiem Stahl AISI316 - und unter Verwendung der modernsten Technologien hergestellt, die eine lange Lebensdauer und hohe Qualität gewährleisten. Jedes Klimagerät wird in unserem Werk vollständig getestet und mit einem umweltfreundlichen Kühlmittel befüllt ausgeliefert. Nach der Installation sind keine weiteren Schritte oder Prüfungen für eine sichere Nutzung erforderlich.

Begleiten Sie uns in die Welt des stets angenehmen und perfekten thermischen Komforts!

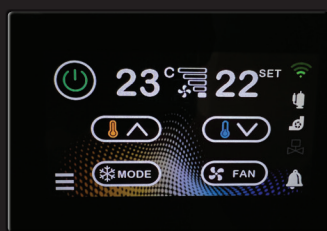




UNIT PARAMETERS		SDC12-7000	SDC24-7000	SDC24-12000	SDC48-16000
Power supply	Ph/V/Hz	DC 12V	DC24V	DC24V	DC48V
COOLING					
Capacity	BTU/hr	7.000	7.000	12.000	16.000
Rated power	kW	0.45	0.56	0.72	0.96
Rated current	A	35	23	30	20
HEATING					
Capacity	BTU/hr	8.000	8.500	13.000	17.000
Rated power	kW	0.54	0.60	0.8	1.2
Rated current	A	45	25	35	25
Seawater flow	m3/h	0.55	0.6	0.9	1.2
Air flow	m3/h	350	350	450	600
Dehumidification	L/h	0.8	1.0	1.2	1.8
Noise level	dB(A)	50	less 50	50	55
Width	mm	400	400	480	500
Height	mm	280	280	300	340
Depth	mm	240	240	285	513
Weight	kg	18	18	23	31
Refrigerant type		R134A	R134A	R134A	R134A
Air duct Diameter	mm	100	100	125	150
Sea water pipe Diameter	mm	16	16	16	16



INKLSUIVE LED DISPLAY



OPTIONALES SMART DISPLAY



FERNSTEUERUNG
DIREKT ÜBER IHR
HANDY



Air grills

RETURN AIR GRILLS



EICHENHOLZ
LUFTGITTER

- 250×250mm (RAG-2525-0)
- 250×450mm (RAG-2545-0)
- 150×450mm (RAG-1545-0)



WEISSES PVC
LUFTGITTER

- 200×300mm (PRAG-2030)
- 400×300mm (PRAG-4030)



TEAK HOLZ
LUFTGITTER

- 250×250mm (RAG-2525-T)
- 250×450mm (RAG-2545-T)
- 150×450mm (RAG-1545-T)

SUPPLY AIR GRILLS



TEAK HOLZ
ZULUFTGITTER

- 200×100mm (SAG-2010-T)
- 250×150mm (SAG-2515-T)



WEISSES PVC
ZULUFTGITTER

- 100×200mm (SAG-2010-WP)



EICHENHOLZ
ZULUFTGITTER

- 200×100mm (SAG-2010-0)
- 250×150mm (SAG-2515-T)



WEISSES PVC
ZULUFTGITTER

- "RUND" 100mm (PSAG-R-100)



KUNSTSTOFF
ZULUFTGRILL "SQUARE"
100x100mm (mit
Anschlusskasten)

- SCHWARZ (PSAG-100-B)
- WEISS (PSAG-100-W)
- MAHAGONI (PSAG-100-M)
- ZULUFTGRILL "SQUARE" 100x100mm (mit Anschlusskasten)

MBC Marine bietet seinen Kunden auch eine breite Palette an Zubehör für den Verkauf und die Installation von Klimaanlage. Unter unseren Produkten finden Sie Luftgitter, Wasserleitungen, Umwälzpumpen sowie eine breite Palette von Zubehör für die professionelle Installation.

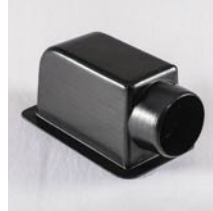
Air Distribution

ZUBEHÖR



PLENUM BOX UNTEN

- 200x100 mm with 100mm flange (PB-B-2010-100)
- 200x100 mm with 125mm flange (PB-B-2010-125)
- 250x125 mm with 125mm flange (PB-B-2515-125)
- 250x125 mm with 150mm flange (PB-B-2515-150)



PLENUM BOX SEITE

- 200x100 mm with 100mm flange (PB-S-2010)
- 250x125 mm with 125mm flange (PB-S-2515)



LUFTVERTEILER "T"

- 100 mm (AST-101010)
- 125 mm (AST-252525)
- 150mm (AST150-150-150)



THERMISCH UND AKUSTISCH ISOLIERTER LUFTKANAL

- 100 mm (DUCT-100)
- 125 mm (DUCT-125)
- 150 mm (DUCT-150)



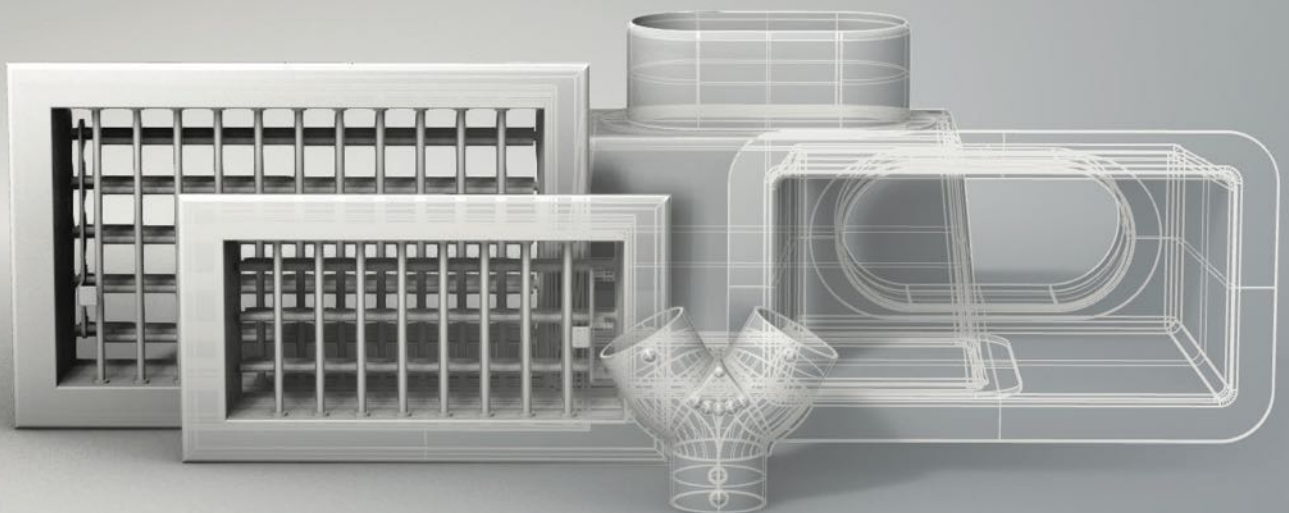
LUFTVERTEILER "Y"

- 100mm (ASY-101010)
- 125mm (ASY-252525)
- 150mm (AST150-150-150)



LUFTREDUZIERER

- ASD-125-100
- ASD-150-125



Sea water pumps

MAGNETGETRIEBENE PUMPEN FÜR WECHSELSTROM 230V GERÄTE

Umwälzpumpen mit Magnetantrieb arbeiten mit einer einheitlichen Wellen- und Laufradbaugruppe, die in einem abgedichteten Gehäuse läuft, ohne dass eine herkömmliche Wellendichtung erforderlich ist. Motordrehzahl und -drehmoment werden über die integrierte Elektronik geregelt, einschließlich Sanftanlauf und Überlastungsschutz. Dies ist die perfekte Flüssigkeitspumpe für Schiffsanwendungen.

AC PUMPS



MAGNETIC DRIVEN PUMPS FOR AC 230V UNITS	Voltage	Flow rate L/min	capacity (BTU/H)	Head/m
MP-15	230V	16	6000 BTU	2,7
MP-20	230V	27	10-13k	3,1
MP-40	230V	34	16000 BTU	4



MAGNETIC DRIVEN PUMPS FOR AC 230V UNITS	Power	Voltage	Flow rate L/min	capacity (BTU/H)	Head/m
CPM-100	250 W	230V	60	20K - 25K	7
CPM-130	370 W	230V	80	25K - 35K	14
CPM-132	600 W	230V	120	35K - 50K	22

MAGNETGETRIEBENE PUMPEN FÜR 12-24V-GLEICHSTROMGERÄTE

DC PUMPS



MAGNETIC DRIVEN PUMPS FOR DC 12-24V UNITS	Voltage	Flow rate L/min	capacity (BTU/H)	Head/m
DC5512A	12V	33-40	12000BTU	12-16
DC6024B	24V	53-63	16000BTU	10-12



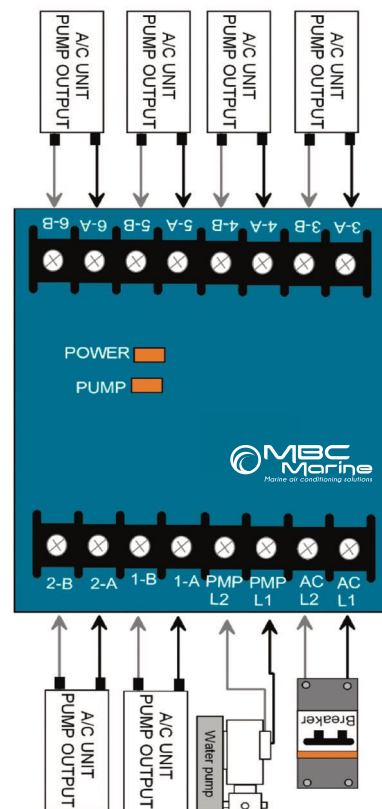
MAGNETIC DRIVEN PUMPS FOR DC 12-24V UNITS	Voltage	Flow rate L/min	capacity (BTU/H)	Head/m
DC4012C	12V	12-15	8000	4-6

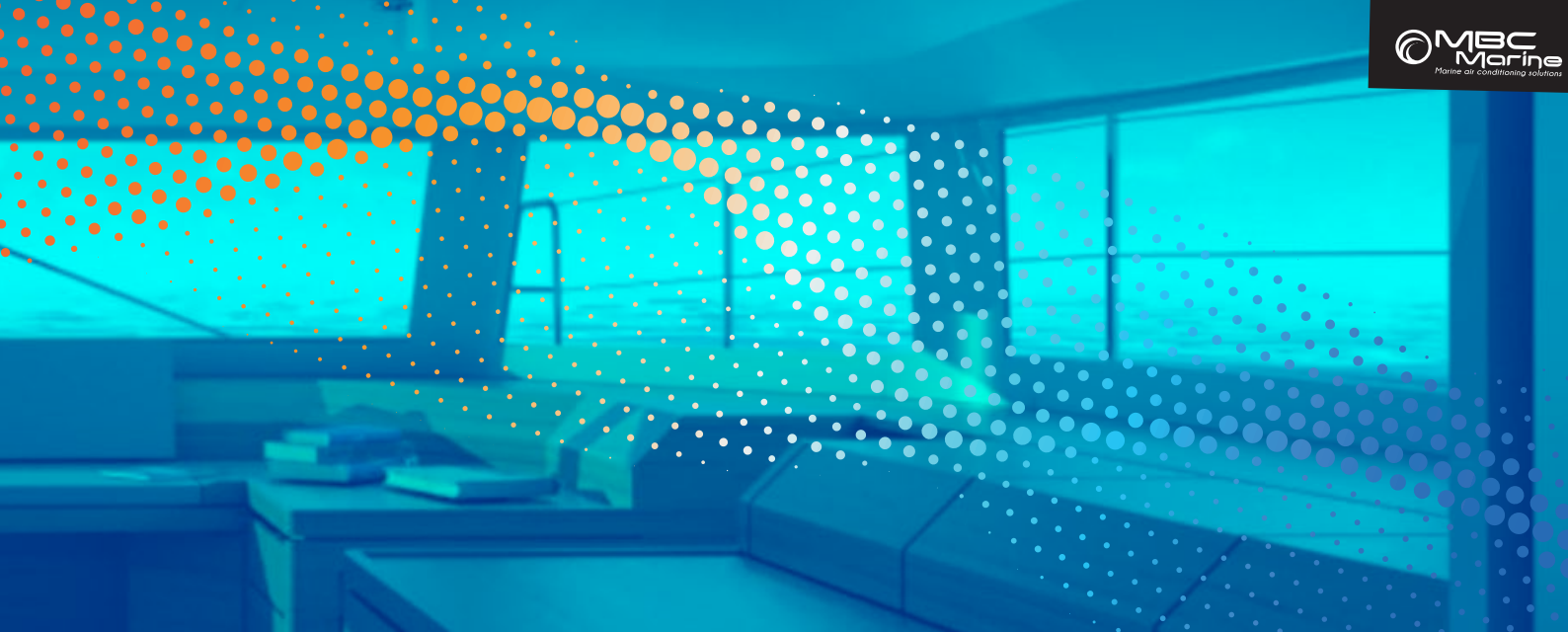
Sea water pump relay box

PRB-6 220V-50HZ

Die 6-Stationen-Pumpenrelaisbox ermöglicht die Steuerung einer gemeinsamen Seewasserpumpe zwischen zwei - oder mehr - Klimageräten.

Die 6-Stationen-Pumpenrelaisplatten (PRP) ermöglichen die Steuerung einer gemeinsamen Seewasserpumpe zwischen mehreren Kabinen- oder Kühlersteuerungen. Es kann auch zur Steuerung einer gemeinsamen Pumpe für den Kühlwasserkreislauf zwischen mehreren Kühlmaschinensteuerungen verwendet werden. Separate, vollständig isolierte Pumpenansteuerungseingänge akzeptieren entweder 230VAC/50-60Hz. Die Pumpenstromquelle und der Pumpenausgang sind ebenfalls isoliert und können 230VAC/50-60Hz sein. Das Metallgehäuse ermöglicht den Ein- und Austritt aller Kabel zu und von den Steuerungen, von der Pumpenstromquelle und zur Pumpe.





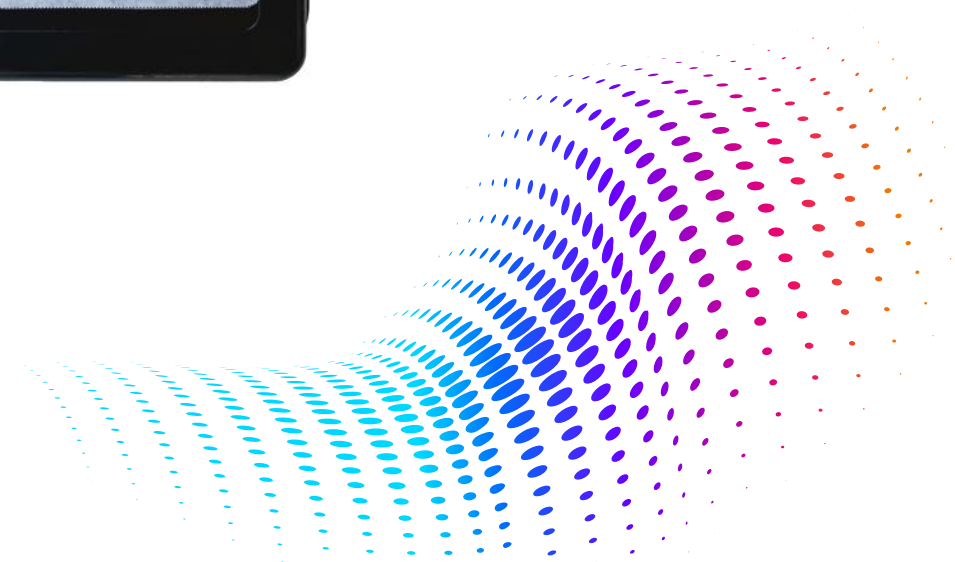
DCPR-1 12V - 48V

Die DCPR1 DC-Relaisbox ist ein elektronisches Gerät, mit dem mehrere Gleichspannungsquellen (Pumpenausgänge von Klimaanlage) ein einzelnes Gleichstromgerät (Wasserpumpe) betreiben können.



XV-1 48V - 24V

Der XVI DC-DC-Wandler ist ein elektronisches Gerät, das den Betrieb eines 24-V-Gleichstromgeräts an einer 48-V-Gleichstromquelle ermöglicht. Dies ist erforderlich, wenn eine 24-V-Gleichstrom-Wasserpumpe an ein 48-V-Gleichstromnetz angeschlossen werden soll.



Soft starter

TECHNOLOGIE, DIE ZUR LÖSUNG VON PROBLEMEN ENTWICKELT WURDE

MBC Easy Start ermöglicht es, jede Klimaanlage mit einer Stromquelle mit geringerer Stromstärke zu starten. Dies bedeutet, dass kein größerer oder zweiter Generator benötigt wird. Mit MBC Easy Start wird der Strom des Kompressors reduziert. MBC Easy Start ist ein einzigartiger, speziell entwickelter Softstarter für Einphasenmotoren. Er nutzt eine 4-teilige, selbstoptimierende Startrampensequenz, die zu einem möglichst niedrigen Anlaufstrom führt. Easy Start ist daher die beste Lösung für den Betrieb einer Klimaanlage mit einem Generator oder Wechselrichter mit begrenzter Maximalleistung. Das Gerät ist in einem komplett wetterfesten, druckfesten Kunststoffgehäuse gefertigt. MBC Easy Start ist vollständig CE-zertifiziert und ist in verschiedenen Größen für unterschiedliche Anwendungen erhältlich

PROBLEME MIT DER STARTLAST DES GENERATORS?

KEIN PROBLEM MEHR!

Starten Sie Ihre Marine AC ohne einen zweiten oder größeren Generator oder Wechselrichter zu kaufen! Installieren Sie einfach einen MBC Easy Start, um die Startlast auf Ihrer Stromquelle zu minimieren.



Starthilfe, Easy Start!

Sea water circuit

MEERWASSERFILTER UND -LEITUNGEN



DWP-12
12V-ABWASSERPUMPENSYSTEM
12V



AMP-M-03
3/4"-WASSERSIEB SERIE MIT
METALLDECKEL



AMP-S-01
1/2"-SEEWASSERFILTER
AUS KUNSTSTOFF



SWP-1827
18x27 MEERESWASSERRÖHREN
ARMOFLEX



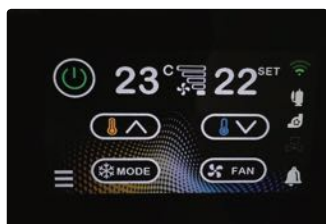
AMP-M-02
1/2"-WASSERSIEB SERIE MIT
METALLDECKEL



HSCP1625
16-25 W4 SS201 DIN3017
DEUTSCHLAND TYP EDELSTAHL
SCHLAUCHSCHELLE



DISPLAYS, SOFTSTARTER UND ERSATZTEILE



SMTD-4,3
4,3" LED-Farbdisplay mit
Wi-Fi-CONNECT- und
SMART PHONE-
Anwendung



SOFT ST.
SOFTSTARTER:
8000 - 24000 BTU



CD-3 3"
LED-FARBDISPLAY



PCB-AC
HAUPTPLATINE 230V
FÜR SSC - SCP - ESC
GERÄTE

MBC Marine bietet seinen Kunden auch eine breite Palette an Zubehör für den Verkauf und die Installation von Klimaanlage. Unter unseren Produkten finden Sie Luftgitter, Wasserleitungen, Umwälzpumpen sowie eine breite Palette von Zubehör für die professionelle Installation.

ARMATUREN UND SCHLAUCHANSCHLÜSSE



SWB-12
1/2" SEA WATER INLET 1/2"
SWB-34
3/4" SEA WATER INLET 3/4"



BV-12
1/2" BALL VALVE 1/2"
BV-34
3/4" BALL VALVE 3/4"



SWB-12
1/2" SEA WATER INLET 1/2"
SWB-34
3/4" SEA WATER INLET 3/4"



HCF-1219
1/2"x19 BRASS HOSE
CONNECTOR FEMALE
HCF-3420
3/4"x20 BRASS HOSE
CONNECTOR FEMALE
HCF-3425
3/4"x25 BRASS HOSE
CONNECTOR FEMALE
HCF-1-25
1"x25 BRASS HOSE
CONNECTOR FEMALE



HCM-1219
1/2"x19 BRASS HOSE
CONNECTOR MALE
HCM-3420
3/4"x20 BRASS HOSE
CONNECTOR MALE
HCM-3425
3/4"x25 BRASS HOSE
CONNECTOR MALE
HCM-1-25
1"x25 BRASS HOSE
CONNECTOR MALE



HCM-1219/90
1/2"x19 BRASS 90 DEGREES HOSE
CONNECTOR MALE



HCF-T-12
1/2" BRASS "T" SHAPE



ELB-90-KB-12
1/2" BRASS ELBOW MALE/FEMALE
ELB-90-KB-34
3/4" BRASS ELBOW MALE/FEMALE



ELB-90-BB-12
1/2" BRASS ELBOW MALE/MALE
ELB-90-BB-34
3/4" BRASS ELBOW MALE/MALE



MANIFOLD-3
3 WAY INLET 1x3/4" - OUTLET 3x 1/2"
MANIFOLD-4
4 WAY INLET 1x3/4" - OUTLET 4x 1/2"
MANIFOLD-5
5 WAY INLET 1x3/4" - OUTLET 5x 1/2"



MNF-F/M
3/4" MALE/FEMALE - PLUG FOR
MANIFOLD

MBC Marine bietet seinen Kunden auch eine breite Palette an Zubehör für den Verkauf und die Installation von Klimaanlage. Unter unseren Produkten finden Sie Luftgitter, Wasserleitungen, Umwälzpumpen sowie eine breite Palette von Zubehör für die professionelle Installation.

MBC Marine Smart Connect

Der Smart Touch ist ein Touchscreen-Controller und eine Internet-Fernbedienung für die Klimaanlage der MBC Marine-Serie. Klimageräte.





Mit dem **MBC Marine Smart Connect** können Sie jederzeit für die perfekte Temperatur und Frischluftzufuhr für Ihr Boot jederzeit sicherstellen.

Entweder von Ihrem Büro aus oder beim Warten an der roten Ampel. Stellen Sie sich vor, wie angenehm es wäre, wenn Ihr Boot Sie mit der voreingestellten Temperatur begrüßen würde. Ihr Smartphone ist immer verfügbar, so dass Sie sich nur noch über das Internet mit der Klimaanlage Ihres Bootes verbinden und die gewünschte Temperatur einstellen müssen. Sei es im Kühl- oder Heizmodus.



Simply **Easy** Simply **Professional**.



Sizing guidelines

Cabin type	up to m3	Cooling capacity BTU/h	Heating capacity BTU/h
Cabin in shade with thermal insulation	18	5.000	3.000
	24	8.000	4.800
	35	10.000	6.000
	42	13.000	7.800
	55	16.000	9.600
	86	18.000	10.800
Cabin in semi-shade with weak insulation	11	5.000	3.000
	15	8.000	4.800
	22	10.000	6.000
	26	13.000	7.800
	37	16.000	9.600
	56	24.000	14.400
Cabin in direct sunlight with weak insulation	6	5.000	3.000
	13	8.000	4.800
	17	10.000	6.000
	22	13.000	7.800
	28	16.000	9.600
	42	24.000	14.400

CONVERSION TABLE

BTU/h	3,413	=	1	Watt
Watt	24	=	0,86	Kcal/h
Kw	35	=	1000	Watt
Frig/h	42	=	3,413	Btu/h
Kcal/h	55	=	0,86	Frig/h





MBC Marine GmbH
Germany - Hamburg
info@mbc-marine.de
+49 408821 536 50